

# second skin

BEURSSPECIAL

**WINTER**

2016/2017



**COVERSTORY**

ES VAN SCHIJNDEL

**WONDERBRA EN SHOCK ABSORBER**

**INTERVIEW**

**BONNETERIE DE GROOTE / ESKIMO**

**REPORTAGE**

HANRO & WILLY HERMANN

tr<sup>i</sup>action<sup>®</sup>

# Dynamic LITE<sup>®</sup>

3D Powertech for extreme control

PROMOTIE



**Hybrid Lite P**  
Voorgevormde beha  
zonder beugel  
Extra Spacer Cup  
Vormt je rondingen

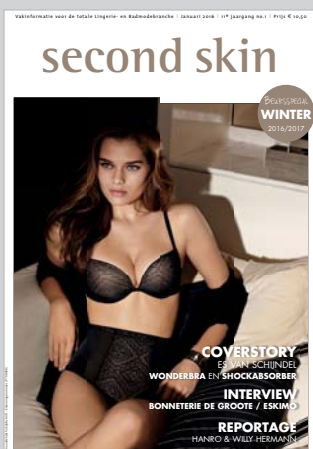


**Extreme Lite N**  
Niet-voorgevormde beha  
zonder beugel  
Natuurlijke vorm  
Voelt aan als een tweede  
huid



**Control Boost F**  
Niet-voorgevormde beha  
zonder beugel  
Ongevoerde voorsluiting  
Zachte racerback voor oefeningen op de mat

TRIUMPH.COM



Vakinformatie voor de totale Lingerie- en Badmodebranche

**Verantwoordelijke uitgever Nederland:**

GPmedia BV  
Van Schaeck Mathonsingel 8  
6512 AP Nijmegen  
Telefoon: +31 (0)24 3 246146  
E-mail: info@gpmedia.nl  
Internet: www.gpmedia.nl  
www.second-skin.biz

**Verantwoordelijke uitgever België:**

De Mey Micheline  
Eekhoudriesstraat 67  
9041 OOSTAKKER (B)

**Uitgever:**

Peter Peeters

**Redactie:**

Simone Vos  
s.vos@gpmedia.nl

**Advertentieverkoop:**

GPmedia BV  
Gerdo van de Peppel (verkoop leider)  
g.peppel@gpmedia.nl  
Mirjam Voots (media-adviseur)  
m.voots@gpmedia.nl  
Tarieven op internet: www.gpmedia.nl

Alle orders worden afgesloten en uitgevoerd conform de Regelingen voor het Advertentiewezen, gedeponeerd ter griffie van de Arrondissementsrechtbanken en bij de Kamers van Koophandel.

**Abonnementen:**

www.gpmedia.nl  
of via info@gpmedia.nl  
Per jaar in Nederland € 42,-  
Per jaar in Europa € 51,-  
Losse verkoop € 10,50

Het abonnement kan elk gewenst moment ingaan.

**Vormgeving:**

Studio Intensive  
Telefoon: +31 (0)24 3 246140  
info@studio-intensive.com  
www.studio-intensive.com

**Druk:**

Geers Offset (België)

**ISSN:**

1872-9363

© Copyright 2016

Niets uit deze uitgave mag worden veeleenvoudigd en/of openbaar gemaakt door middel van druk, fotokopie, microfilm of welke andere wijze dan ook, zonder voorafgaande toestemming van de uitgever.



Second Skin besteedt de grootste mogelijke aandacht aan de juistheid van de informatie die in het vaktijdschrift wordt opgenomen. Fouten zijn echter niet volledig uit te sluiten. De uitgever en de auteurs zijn dan ook op geen enkele wijze verantwoordelijk voor schade, van welke aard ook, die is ontstaan als gevolg van handelingen en/of beslissingen die gebaseerd zijn op de bedoelde informatie.

# De Visie

Oudjaarsdag is voor mij altijd een moment van bezinning. Meestal ga ik dan naar mijn ouderlijk huis in de Achterhoek en overdenk ik daar het jaar. Ik word er nostalgisch van als ik bedenk wat er in het afgelopen jaar allemaal is gebeurd en hoe snel de tijd vaak gaat.

Ieder jaar denk ik weer: 'Goh, dit jaar is omgevlogen zeg.' Cliché, maar waar. Als ik kijk naar Second Skin, is het jaar snel voorbij gegaan en nu staan de collecties voor de herfst/winter 2016 alweer voor de deur.

Het lijkt helemaal niet zo lang geleden dat een beursdag in juli vorig jaar op LingeriePRO in Antwerpen mijn eerste werkdag was. De beachwear die daar gepresenteerd werd is nog nauwelijks uit m'n hoofd verdwenen, of de nieuwe collecties staan alweer klaar. De volgende editie van de beurs is alweer bijna aangebroken, evenals die van de beurs in Almere. Dus wordt het tijd om vooruit te kijken: een gloednieuw jaar vol mogelijkheden, kansen en uitdagingen ligt voor ons.

## 'HET IS TIJD OM VOORUIT TE KIJKEN NAAR DE NIEUWE LINGERIEBEURZEN'

Misschien bent u net een lingerspecialzaak gestart of heeft u een verbouwing voor de boeg. Of wellicht zijn er in de privé sfeer zaken die u bezighouden dit jaar. 2016 biedt in ieder geval de mogelijkheid om er met een frisse blik weer tegenaan te gaan. Ook bij ons als uitgeverij van een achttal b-to-b-titels zijn er ontwikkelingen die u niet zullen ontgaan. Naast vaktijdschrift Second Skin geven wij nog een zevental vaktitels uit in uiteenlopende branches. Dus hebben wij van vaktijdschrift Second Skin heldere doelen en plannen voor het komende jaar vastgesteld.

Zo willen wij u op verfrissende wijze informeren over de laatste ontwikkelingen in de bodyfashionbranche en geloven we in een optimale combinatie van print en online. Waren we vorig jaar al begonnen met een nieuwe verfrissende restyling, dit jaar zetten wij dit door. Het resultaat is in deze uitgave te zien! En ook online gaan we deze koers voorzetten, zodat on- en offline elkaar nog meer gaan versterken. U als lezer bent immers ook steeds vaker op het internet en social media te vinden.

Verder staat deze editie van Second Skin in het teken van de beurzen in Antwerpen en Almere en de collecties die er gepresenteerd worden. Onder andere warme herfsttinten wisselen verrijnde details af in de nieuwe lijnen. Daarnaast is Salon International de la Lingerie net achter de rug als Second Skin op uw deurmat valt.

In het grote interview vertellen Dirk van Steenberghe en Ingrid Macours van Bonneterie de Groote / Eskimo Belgium NV over de merken en over de nieuwe collecties. De coverstory laat de vernieuwde Wonderbra-collecties zien en de nieuwe technologieën die Wonderbra inzet voor een beter draagcomfort, staan ook centraal in deze coverstory.



Daarnaast had ik de eer om met Eurovet, de organisatie van Salon International de la Lingerie en Interfilière in Parijs, op reis mee te mogen naar de fabrieken van lingersmerk Hanro en stoffenfabrikant Willy Hermann in Oostenrijk. Een mooie gelegenheid om achter de schermen van een groot lingersmerk te mogen kijken en daar uiteraard ook uitgebreid verslag van te doen in deze Second Skin.

Ik wens u veel leesplezier en daarnaast wens ik u een gelukkig 2016 toe. Laten we er iets moois van maken met z'n allen!

*Simone Vos*

**P. 10 INTERVIEW BONNETERIE DE GROOTE/ ESKIMO**

Bonneterie De Grootte/ Eskimo is marktleider in België op het gebied van nachtmode in de detailhandel. "Iets persoonlijks als nachtmode en ondergoed verdient een moment van aandacht", zegt Ingrid Macours, directeur van Bonneterie De Grootte/ Eskimo. Samen met Dirk van Steenberghe, Marketing en Sales Manager bij het bedrijf, vertelt ze in dit interview over de geschiedenis én de toekomst van het Belgische nachtmode- en ondergoed merk.



**P. 26 COVERSTORY: ES VAN SCHIJNDEL**

Ricardo Lievense van Es van Schijndel, de distributeur van Wonderbra, Shock Absorber en Playtex in Nederland en België, vertelt over de nieuwe ontwikkelingen binnen Wonderbra in de coverstory. Ook de collectie voor herfst/winter 2016 en het merk Shock Absorber komen aan bod in dit verhaal.

**P. 15 LINGADORE: KANT EN SATIEN**

In deze eerste uitgave van 2016 van Second Skin staat het collectienieuws voor herfst/winter 2016/2017 centraal. LingaDore komt met een nieuwe collectie waarin kant en satijn de boventoon voeren. Daarnaast heeft de collectie een warme look door het gebruik van subtiele dierenprints en de nieuwe koffie-latte kleur.

**P.34 EUROVET: VAN DRAAD TOT BEHA**

Second Skin nam een kijkje achter de schermen bij stoffenfabrikant Willy Hermann en lingeriemerk Hanro in Oostenrijk, de winnaars van de Designer of the Year 2016-prijs. Eurovet (organisator van de prijs en van Salon International de la Lingerie en Interfilière Paris) verzorgde deze reis naar Oostenrijk en beide bedrijven openden hun deuren voor een rondleiding van draad tot beha.





**P. 48 SPECIAALZAAK IN BEELD:**

Een gezin met passie voor lingerie en hart voor de zaak, dat is de familie Versteeg. Sinds een jaar runt Hendrik Versteeg samen met zijn vrouw en twee dochters de Bodywear Superstore in Westervoort. "We helpen mensen die lingerie nodig hebben en hebben een uitgebreid assortiment. Het komt zelden voor dat klanten hier niet slagen", vertelt Hendrik in deze Speciaalzaak in beeld.

**P.39 MEY: NIEUWE KLEUREN EN SERIES**

Mey presenteert verschillende nieuwe series en lijnen in de herfst/wintercollectie 2016. De loungewear-collectie Mey Lovestory krijgt een make-over waaruit een meer tijdloze en sportieve look komt. De nachtmode krijgt een romantisch tintje door de diverse soorten kant en speelse dessins.



**P. 33 LEG AVENUE: BEENMODE EN LINGERIE**

De nieuwe beenmodecollectie van Leg Avenue heeft een variatie aan stijlen; van kousen en jarretelle panty's tot aan kleurrijke sokken. Voor ieder gelegenheid en voor elke persoonlijkheid is er in de collectie van Leg Avenue een mooi item te vinden. Ook presenteert het merk de nieuwe lingerie- en nachtmodecollectie in deze Second Skin.

# INSPIRATIE UIT NATUUR IN **Charlie Choe's** HERFST/WINTER 2016 COLLECTIE

DE INSPIRATIE VOOR DE HERFST/WINTER 2016 COLLECTIE VAN CHARLIE CHOE KOMT UIT HET BOS EN UIT HET BUITENLEVEN. DE STERRENHEMEL, VALLENDE BLADEREN, DONDERWOLKEN, VOSSEN, HERTEN EN ANDERE DIEREN UIT HET BOS ZIJN THEMA'S DIE TERUGKOMEN IN DE PYJAMA'S VAN CHARLIE CHOE. DE NIEUWE COLLECTIE IS ER VOOR DAMES, HEREN EN KINDEREN EN BESTAAT UIT VIJFENNEGENTIG PROCENT KATOEN EN VIJF PROCENT ELASTHAN.

De dames kunnen in de winter van 2016 bij Charlie Choe een speelse sleep en loungecollectie vinden. Deze is ontworpen met nieuwe silhouetten als de harembroek, de loungesweater en de gevoerde badjas. De gedetailleerde afwerking, subtiele indruk en gevoerde binnenkant met bijpassend gekleurde biezen en satijnen koord maakt de collectie luxer.

## MEN

Charlie Choe brengt voor mannen comfortabele pyjama-sets, longsleeves en loungebroeken uit in hetzelfde natuurlijke katoen als voor de dames-collectie. Een nieuw item in de collectie is het mannenvest van zacht en gevoerd katoen. De kleuren donkerblauw en grijs gemêleerd horen bij deze collectie voor de man met een eigen karakter.



## KIDS

De kidslijn heeft dezelfde styling, prints en materialen als de lijn voor de volwassenen. De pyjama-sets, loungesets en onesies zijn afgewisseld met nieuwe artikelen zoals de harembroek, de baggy-broek en het vest. Speciaal voor de winter is deze collectie uitgebreid met een gevoerd badjasje in onder meer donkerblauw gemêleerd. De meisjeslijn heeft prints zoals de Pink acorn, Foxy girl, Field of flowers en Twinkle little star. Bij de jongens zijn de Wild one, Check it, Forest Friends en Boys in the Clouds nieuwe prints. Speciaal voor baby's heeft Charlie Choe twee zachte jumpsuits ontworpen in twee vrolijke prints.

Meer informatie:

ZEZ Mode-agenten  
Tel. +31 (0)6 51010063  
[www.charliechoe.com](http://www.charliechoe.com)

## Verfijnde materialen VAN PASTUNETTE EN REBELLE

KANT, GLANZEND SATIJN EN ZACHT KATOEN; DE WINTERCOLLECTIE VAN PASTUNETTE DELUXE BESTAAT UIT VERFIJNDE MATERIALEN. PASTUNETTE BRENGT NACHT- EN LOUNGEKLEDING IN DE NIEUWE COLLECTIE DIE VAN JONG EN SPORTIEF TOT AAN KLASSIEK GAAT. PASTUNETTE FOR MEN HEEFT EEN WINTERCOLLECTIE WAARIN DE PYJAMA'S ZIJN ONTWERPEN MET OOG VOOR DETAIL. DE WINTERCOLLECTIE 2016 VAN REBELLE BESTAAT UIT JONGE DESSINS, RUITEN EN MINIMALISTISCHE PRINTS OP FLANEL, INTERLOCK EN FLEECE.

Pastunette Deluxe biedt verschillende soorten nacht- en loungekleding voor vrouwen die stijlvol voor de dag willen komen. In de nieuwe collectie zijn jassen toegevoegd met een opvallende structuur en details op de kraag en aan het uiteinde van de mouwen. De korte modellen zijn ontworpen in bouclé in zowel een getailleerd jasje als een ruimvallende vest-jas met glansdraden.

### PASTUNETTE FOR MEN

In de mannencollectie van Pastunette zijn strepen en geruite motieven terugkerende details. De frisrode ruit die subtiel door het donkerblauwe dessin heen loopt, zorgt voor een sportieve uitstraling. Ook is aan de collectie kleding van badstof en velours toegevoegd en zijn er stijlvolle jassen opgenomen in de wintercollectie. Dit zijn comfortabele en luxe fleecjassen met sjaalkraag, strikceintuur in de taille en zakken aan de voorkant.

### PASTUNETTE

Nieuw voor Pastunette is de jassencollectie in diverse prints en kleuren die goed te combineren zijn met de bijbehorende nachthemden en pyjama's. De knopen van de jassen zorgen voor een jonge uitstraling. Pastunette heeft ook moderne huispakken van comfortabele materialen zoals velours, interlock en fleece, die zijn voorzien van een bijpassende ritssluiting. Het donkergrijze huispak met een mooi vallende coltrui en bloemendessin aan de voorkant is één van de items uit de collectie.

### REBELLE

Het Nederlandse nachtmodemerk Rebelle voor de jonge vrouw heeft nacht- en loungekleding die comfortabel en hip is. Nachthemden, pyjama's, huispakken, relaxbroeken, losse jaszjes en onesies horen bij deze collectie. De kleding is verkrijgbaar in verschillende prints. Voor de frisse winteravonden heeft Rebelle ook ruimvallende vesten en omslagdoeken in prints of mêlee-kleuren.

Meer informatie: Zetex Body Favourites, tel. +31 (0)475 593855, [www.pastunette.nl](http://www.pastunette.nl), [www.rebelle.nl](http://www.rebelle.nl)



▲ In de collectie van Pastunette Deluxe is deze jas met een opvallende structuur opgenomen

De naakte waarheid over bodywear:  
goedkoop is uiteindelijk duurkoop.  
Hoogwaardige lingerie van Mey.

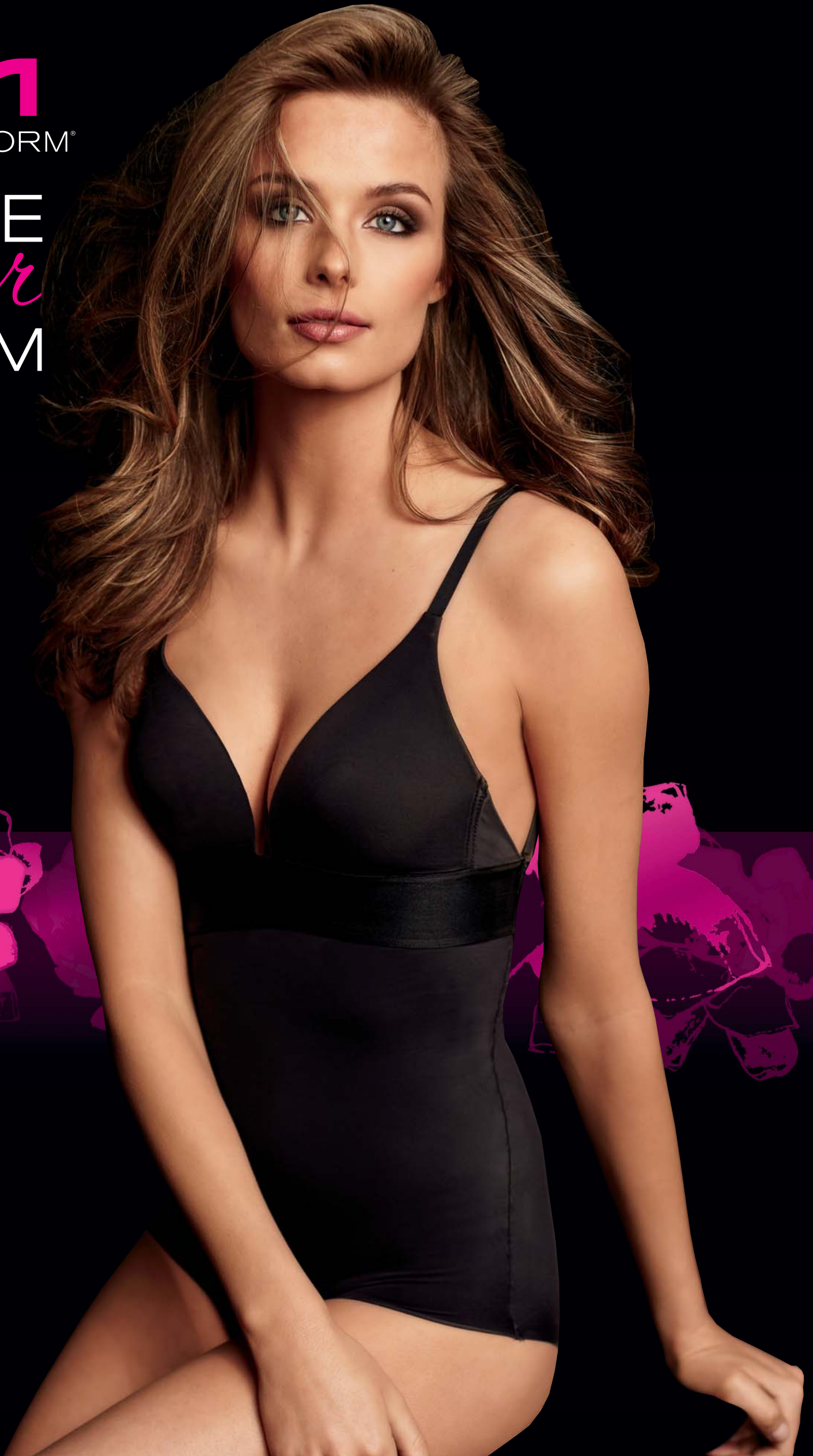


DoN't Go WiTh LeSs.



MAIDENFORM®

LOVE  
*your*  
FORM





WOLFORD HEEFT EEN NIEUWE CREATIVE DIRECTOR: GRIT SEYMOUR. ZE HEEFT HET ONTWERP VAN DE NIEUWE COLLECTIES OP ZICH GENOMEN EN VERVULT DAARNAAST EEN ADVISERENDE ROL OVER DE ALGHELE MERKIDENTITEIT VAN WOLFORD. IN DIT INTERVIEW VERTELT GRIT OVER HAAR NIEUWE POSITIE BIJ HET BEDRIJF EN OVER DE KRACHT VAN WOLFORD.

# ‘Ik haal mijn INSPIRATIE UIT KUNST, NATUUR EN ARCHITECTUUR’

## JE HEBT COLLECTIES VOOR MERKEN ALS HUGO BOSS, MAX MARA EN DONNA KARAN ONTWERPEN. WAAROM HEB JE NU VOOR WOLFORD GEKOZEN OM MEE TE WERKEN?

“Ik ben geïntrigeerd door Wolfords geschiedenis van innovatie en door de toekomstvisie. De combinatie van technologie, geavanceerde ideeën en een stijl die tijdloos is, zijn manieren van werken naar mijn hart. De producten van Wolford zijn ook altijd al duurzaam geweest. Dat maakt het voor mij gemakkelijk om me helemaal te identificeren met de wereld van Wolford.”

## HOE ZORG JE ERVOOR DAT JE EEN MERK JE EIGEN TOUCH MEE-GEEFT? EN HOE ZORG JE ERVOOR DAT DIE OVEREENKOMT MET DE STIJL VAN WOLFORD?

“Mijn stijl is vrouwelijk, licht en puur. Ik hou van luxe voor dagelijks gebruik. Ik ontwerp multifunctionele love pieces en dat is een zeer natuurlijke match met de stijl van vandaag de dag en de toekomstige Wolford-stijl.”

## HET ROLMODEL VAN WOLFORD IS DE MODERNE VROUW. HOE ZIEN MENSEN DAT TERUG IN JE DESIGNS?

“Ik probeer en test alles zelf. Elk stuk dat ik ontwerp is niet alleen mooi, licht en zacht op de huid, maar het is ook gemakkelijk te dragen en te gebruiken. Alle stijlen zijn geschikt voor op reis en zijn wasbaar.”

## HOE WERKT HET CREATIEVE PROCES WANNEER JE AAN HET ONTWERPEN BENT? BRAINSTORM JE MET ANDEREN OF WERK JE MEER ALLEEN?

“Mijn inspiratie haal ik uit kunst, architectuur en de natuur. Het begint vaak met een klein stukje of een inspirerend product en van daaruit gaat het lopen. Het meest spannende gedeelte voor mij is het passen. Het is dan alsof het materiaal tot leven komt.”

## KUN JE ONS WAT MEER VERTELLEN OVER DE PURE 10 TIGHTS. WAT MAAKT DEZE PANTY'S ZO BIJZONDER?

“De Pure 10 Tights en Pure 50 Tights zijn onze wereldinnovaties. Dit zijn de eerste gelijkde panty's en de zoom is extreem dun en flexibel. Onder strakke kleding is de panty onzichtbaar en de nieuw ontwikkelde garens geven een heel zacht gevoel op de huid.”

## JE BENT NIET ALLEEN DE DESIGNER VAN DE COLLECTIES, MAAR JE GEEFT OOK ADVIES OVER DE MERKIDENTITEIT VAN WOLFORD. WAAR LET JE OP IN DAT ADVIES?

“Alles wat met Wolford te maken heeft, gaat langs mij; van een nieuw winkel-



design tot aan de verpakkingen en de presentatie van Wolford online. Ik zorg ervoor dat alles op één lijn zit.”

De eerste herfst/wintercollectie 2016/2017 die Grey Semour heeft ontworpen wordt gepresenteerd op LingeriePRO. Wolford staat in stand C210.

Meer informatie:

Wolford Nederland B.V.  
Tel. +31 (0)20 6641840  
[www.wolford.com](http://www.wolford.com)

“EEN PYJAMA IS EEN INTIEM PRODUCT EN IN DE SLAAPKAMER MAG JE OOK AANDACHT BESTEDEN AAN JE KLEDING. ALS JE ‘S OCHTENDS OPSTAAT UIT JE BED, DAN WIL JE ER TOCH LEUK UITZIEN?“, ZEGT INGRID MACOURS, DIRECTEUR VAN BONNETERIE DE GROOTE/ESKIMO, DE MARKTLEIDER IN BELGIË OP HET GEBIED VAN NACHTMODE IN DE DETAILHANDEL. “WE VINDEN DAT ZOIETS PERSOONLIJKS ALS NACHTMODE EN ONDERGOED EEN MOMENT VAN AANDACHT VERDIENT.” INGRID MACOURS PRAAT IN DIT INTERVIEW SAMEN MET DIRK VAN STEENBERGHE, MARKETING EN SALES MANAGER VAN ESKIMO, OVER DE KERNWAARDEN DIE HET FAMILIEBEDRIJF ZO KRACHTIG MAKEN. DAARNAAST BLIKKEN ZE TERUG OP DE GESCHIEDENIS EN KIJKEN ZE VOORUIT NAAR DE TOEKOMST VAN ESKIMO.



Fotografie: Maaïke van Esch

## ‘ONDERGOED- EN NACHTMODEMERK ESKIMO

### ZIT LETTERLIJK DICHT OP DE HUID’

“De familie De Groote begon in 1906 een handelszaak in het centrum van Gent. In deze bonneterie-mercerie verkocht de familie ondergoed, breigoed en garen”, vertelt Dirk. “Uiteindelijk groeide de zaak uit tot een groothandel met een eigen merk: Eskimo. Vroeger had ondergoed veel meer een functioneel doel, het moest de mensen warmhouden. Het esthetische aspect was toen minder van belang.”

#### ONTWIKKELINGEN

Vooruitgang en ontwikkelingen zijn belangrijke thema’s vandaag de dag binnen het bedrijf. Zo opende Eskimo in 2014 de eerste flagshipstore in het centrum van Gent, op steenworp afstand van de oorspronkelijke zaak. “In de winkel willen we de leefwereld van Eskimo visueel voorstellen voor onze klanten”, vervolgt Dirk. “Het is een laboratorium, een touchpoint, hier kunnen consumenten en retailers de Eskimo-wereld beleven. De winkel is opgezet als een soort grote linnenkast, waarin klanten laden kunnen opentrekken en het geurt er ook naar katoen.”

“Ook retailers komen graag naar de winkel van Eskimo in Gent”, vertelt Ingrid. “Voor hen is het een inspiratiepunt en ze kunnen de stijl uit de winkel doortrekken naar hun eigen winkel. Daarnaast creëert zo’n flagshipstore vertrouwen

onder de consument. Mensen kennen de naam en zullen dan sneller ook in hun eigen dorp of in een kleinere stad op zoek gaan naar Eskimo.”

#### ‘SAMEN’-GEVOEL

Het merk Eskimo ontstond in de jaren dertig en het bedrijf ontwierp er ook meteen een logo bij: een pinguïn en een Eskimo die tegen elkaar aanstaan. “Eigenlijk klopt die combinatie helemaal niet, want de Eskimo komt van de Noordpool en de pinguïn van de Zuidpool, dus die gaan niet samen”, aldus Dirk. “Maar dat is juist ons motto: het kan wél samen. Net als in de familie; iedereen is van verschillende leeftijden, maar iedereen kan een pyjama dragen. Het ‘samen’-gevoel, daar staat Eskimo voor.”

#### BEKEND LOKAAL BEDRIJF

Inmiddels is familiebedrijf Bonneterie De Groote/Eskimo vier generaties verder en is er sinds 2011 voor het eerst een directeur die niet uit de familie zelf komt: Ingrid Macours. “Het sprak mij vooral aan dat Eskimo zo’n lokale speler is. In België kent iedereen het merk”, lacht Ingrid.



## DE WAARDEN

Het familiegevoel dat Eskimo uitstraalt, past binnen de vijf waarden die Dirk en Ingrid voor ogen hebben met het merk. "We toetsen alles dat we doen voor Eskimo aan de waarden 'heritage', 'close to me', 'together', 'now' en 'pure'", aldus Dirk. "Hierdoor creëren we geloofwaardigheid van het merk", zegt Ingrid. "Onze klanten herkennen ons bijvoorbeeld aan het gebruik van het pure en zuivere katoen in het ondergoed en in de nachtkleding. We hebben historisch mooie kwaliteit in onze producten en dat is tot op de dag van vandaag nog belangrijk."

## HERITAGE

"We hebben een merk met een lange geschiedenis, veel mensen kennen Eskimo nog van vroeger en die associëren het merk met hun kindertijd. We zitten in het hart van veel consumenten, die associëren Eskimo met hun leuke pyjamamomenten van vroeger", zegt Dirk. "Daarnaast zit het erfgoed ook in de materialen uit het verleden die we nu nog inzetten in de collecties", vult Ingrid aan. "Zo gebruikten we eerder rib-katoen en die stof passen we nu in de nachtmode toe."

## CLOSE TO ME EN PURE

"De nachtkleding en het ondergoed van Eskimo zit letterlijk dicht op de huid van de consumenten", gaat Ingrid verder. "Daarnaast zijn onze producten laagdrempelig en toegankelijk voor een brede doelgroep. In de leeftijd van 0 tot 99 vinden mensen pyjama's en ondergoed bij ons. Ook is het heel draagbaar en is de prijs-kwaliteitsverhouding goed." De nachtmode van Eskimo kenmerkt zich door de puur-en zuiverheid van het design en ontwerp, volgens Dirk. "De designs zijn niet te druk, maar hebben wel fijne afwerkingen en de kwaliteit van het pure katoen is heel goed."

## TOGETHER EN NOW

"Eskimo staat voor het samen beleven van het product", vertelt Dirk. "Nachtmode staat voor met z'n allen ontbijten en rondhangen in de pyjama met de hele familie. Het zorgt voor een generatie-overstijgende band. We leven in een turbulente wereld, waarin we graag vaste waarden willen waar we ons aan vast kunnen houden. Binnenshuis is het dan heel fijn om even dat cocon-gevoel te hebben en dat versterken wij dan met zachte materialen zoals velours en modal in de winter. Ook zorgen we ervoor dat het 'samen'-gevoel terugkomt in de fotoshoots van onze collecties bijvoorbeeld, dan staat er een heel gezin op de foto, soms inclusief grootouder."

"Daarnaast staat het Belgische merk ook voor het 'heden'", sluit Ingrid de waarden af. "Onze kleding vertegenwoordigt het heden en gaat ook mee met de tijd. We willen niet alleen maar terugblikken op het verleden, maar we hoeven ook geen avant-garde-producten te maken", aldus de directeur. "We willen relevant blijven en kijken daarom ook veel naar trends in de samenleving. Onze styling-afdeling is veel bezig met de actualiteit en we hebben ook ontwerpers van diverse generaties. Daardoor blijven we ons vernieuwen."

## DODOO BY ESKIMO EN ESKIMO NIGHTLIFE

"Om ons te blijven ontwikkelen, hebben we twee nieuwe merken in het leven geroepen", vertelt Dirk trots. "We presenteren in januari 2016 voor het vierde jaar op rij de nieuwe collecties voor de merken Eskimo Nightlife en Doodoo by Eskimo." Deze merken zijn meer trendy en edgy, volgens het duo. "De merken zijn als het ware onze speeltuin. Hierin kunnen we net wat meer afwerkingsdetails kwijt en maken we meer een studie van de materialen", aldus Ingrid.

# 'We zitten in het HART VAN VEEL CONSUMENTEN'

## JUBILEUM

In 2016 bestaat Bonnerie De Groote/ Eskimo 110 jaar en dat willen Ingrid en Dirk groots vieren. "We kunnen er nog niet al te veel over zeggen, maar er komt in ieder geval een speciale verjaardagscollectie voor Eskimo. Hierin zal de leefwereld van het ondergoed en de nachtkleding samenkomen, net als 'heritage' en de moderne inslag. In de tweede helft van 2016 komt de collectie uit en het wordt uiteindelijk een ultieme, mooie basiscollectie. We vieren ons jubileum met een perfecte combinatie van alles wat Eskimo in huis heeft."

## LINGERIEBEURZEN

Bonnerie de Groote/ Eskimo staat op LingeriePRO en BodyFashion Tradefair. Op LingeriePRO staat het merk op 31 januari en 1 februari 2016 op stand D210. Tijdens de Bodyfashion Tradefair van 14 tot en met 16 februari in The Cube Bodyfashion Center in Almere, staat het bedrijf in de permanente showroom op stand C2.17.

Meer informatie:

Bonnerie De Groote/ Eskimo  
Tel. +32 (0)92 727878  
[www.eskimo.be](http://www.eskimo.be)

LYCRA® is a trademark of INVISTA.



Discover  
comfortable  
shapewear  
with moisture  
management

For more information,  
please visit:

[www.connect.LYCRA.com](http://www.connect.LYCRA.com)

Follow us



@LYCRAbrand

# Panache IS GEÏNSPIREERD OP NATUUR

DE NIEUWE HERFST/WINTERCOLLECTIES VAN PANACHE VOOR 2016 HEBBEN ALS INSPIRATIEBRON DE NATUUR. IN DE STOFFEN EN MATERIALEN IS DE INSPIRATIE VAN DE NATUUR TERUG TE VINDEN. IN DE COLLECTIE VAN PANACHE BLACK ZIJN CONTRASTERENDE STOFFEN EN RECHTE LIJNEN EEN CONSTANTE FACTOR EN ER ZIJN TWEE NIEUWE STIJLEN EN KLEUREN AAN DE COLLECTIE TOEGEVOEGD. DE COLLECTIE VAN PANACHE WORDT IN VIER VERSCHILLENDE FASES GELEVERD EN DE EERSTE DRIE NIEUWE LOOKS ZIJN GEÏNSPIREERD OP WINTERORCHIDEËN EN DE DOOR DE MAAN VERLICHTE LUCHT.



▲ De serie Oriane kenmerkt zich door het klassieke kanten design en de kleurcombinatie 'teal en gold'

In de Panache Black-serie zijn diverse nieuwe lijnen opgenomen. Luxeuzere lingerie voor iedere dag, is terug te zien in de Ardour-lijn. Het kant in de vorm van schelpjes is op de bandjes gemaakt en de serie is in houtskool-kleur te verkrijgen. De populaire 'moulded sweetheart beha' is ook in huidskleur en zwart verkrijgbaar.

## NIEUWE LIJNEN IN PANACHE BLACK

De lijn Quinn komt ook terug in deze collectie en hierin is chocoladebruin kant gecombineerd met huidskleurig satijn. Amara is de nieuwkomer in de collectie. Een balconet-beha die is gebaseerd op de Panache bestseller Jasmine is in het zwart beschikbaar, met diverse details zoals kant en gouden ringetjes. Etta is de laatste toevoeging aan de serie Luxe Nomad en deze is geïnspireerd op de serie Clara. Details die doen denken aan Art Deco en een glanzend effect op de cup, zorgen voor een mooi effect.

## PANACHE

De eerste leveringsfase van Panache begint met de terugkeer van bestseller Jasmine. De eerste drie looks hebben een exclusieve Panache-print die is ontworpen door Camilla Francis. De inspiratie hiervoor komt ook uit de natuur. De Tango-set is een vast item in de collectie en komt nu voor het eerst in navy-kleur met lichte gouden embroidery uit voor een bijzonder effect. Ook het broekje met embroidery aan de zijkanalen en decoratieve glanzend elastiek bij de benen en bij het middel hoort hierbij.

## BLOEMEN EN GOUDEN HIGHLIGHTS

De serie Clara is in een nieuwe kleurcombinatie verkrijgbaar: de 'heather shade' in contrast met de gouden highlights zorgt voor een puur luxueus gevoel. Olivia en Cari zijn series die in respectievelijk 'cobalt' en 'navy' verkrijgbaar zijn. In de tweede fase komt de Thea-lijn terug in een rijke winterbloemen-print met vlakken in de kleuren zwart, magenta, tangerine en heather erin verwerkt. De print is geïnspireerd op de bloemen uit de Centraal Europese volkskunst. Andorra, de serie met stretch-kant komt terug in de kleur magenta.

In de derde fase komt de nieuwe stijl Oriane aan bod. Deze heeft een klassiek kanten design in contrasterend diep 'teal en gold'. De lijn Nouveau komt terug in een warme kersenrode kleur en de Floris-lijn is terug met een bloemenprint op de cups in roze en ijsblauw. Envy heeft een peacock-blauwe toon in de serie. De laatste fase heeft de nieuwe stijl Ava Plunge: een delicate stretchkan-

ten serie waarin de kleur zacht parelgrijs de boventoon voert. De Jasmine-lijn komt in een rozen-print in donker 'burgundy', 'steel' en highlight van roze. De Porcelain Elan Strapless Body is nieuw in de collectie en is van zacht kant.

## COLLECTIEPRESENTATIES

De nieuwe collecties van Panache zijn bij Gert Staal Modeagenturen te zien op LingeriePRO in Antwerpen op 31 januari en 1 februari. Ook geeft Gert Staal diverse hotelpresentaties samen met Joyce van Hal en Henk Nieuwland. Op 8 februari staan ze in het Van der Valk Hotel Volendam/Katwoude en van 14 tot en met 16 februari in het Bastion Hotel in Almere. Op 7 maart zijn de drie ondernemers te vinden in het Van der Valk Hotel Assen.

Meer informatie:  
Gert Staal Modeagenturen  
Tel. +31 (0)6 53409419  
[info@gertstaal.com](mailto:info@gertstaal.com)

Dit luxe setje hoort bij de serie Clara uit de collectie van Panache ▶



HANRO'S NIEUWE HERFST/WINTERCOLLECTIE 2016 VOOR VROUWEN STRAALT KRACHT, ZELFVERZEKERDHEID EN VROUWELIJKHEID UIT. DE COLLECTIE BESTAAT UIT LINGERIE, NIGHT- EN LOUNGEWEAR MET ALS BELANGRIJKSTE KLEUREN DONKERROOD, HELDER BLAUW, LICHTGRIJS EN CRÈME-TINTEN. DE HERFST/WINTERCOLLECTIE 2016 VOOR MANNEN STAAT IN HET TEKEN VAN VAKMANSCHAP IN PERFECTIE. DEZE COLLECTIE BESTAAT UIT ONDERGOED, NIGHT- EN LOUNGEWEAR, WAARIN BAROKINVLOEDEN ZIJN VERWERKT EN STOFFEN ZOALS WOL, TWEED EN FLANEL VEEL TERUG TE VINDEN ZIJN. DE KRACHT VAN HANRO'S PRODUCTEN IS DAARNAAST DAT DUURZAAMHEID EEN BELANGRIJKE ROL SPEELT.

# STIJLVOLLE COLLECTIE VAN HANRO



regelmatig terug in deze collectie. Het kleurpalet in de herfst/wintercollectie bestaat veelal uit donkere bessenkleur, pasteltinten en grijsachtige kleuren. De stoffen die gebruikt zijn in de collectie zijn onder meer puur katoen, micromodal en wol, cashmier en viscose. De shirts zijn veelal gemaakt van merino-wol met een zijden mix. De loungewear voor herfst/winter 2016 bestaat uit loungy shirts, een jasje, broek en comfortabele jurken. De fashionable designs en kleine details zorgen voor de perfecte mix & match combinaties binnen de lijn. De loungewear kan ook als ready-to-wear gedragen worden. Daarnaast kan de ondermode ook gedragen worden als bovenmode. De kleuren blauw en donkerrood komen veelal terug in de loungewear van Hanro.

## MENSWEAR

Ook in de collectie menswear van Hanro is voor ieder moment van de dag een geschikt item te vinden. De nightwear is geïnspireerd op de trends in de fashion en wordt meer loungy en multifunctioneel. De designs hebben authenticiteit als belangrijkste uitgangspunt, zoals in de lijn 'Classics' ook terug te zien is. Hierin is de casual look gecombineerd met de 'Dandy-look' en prints, jacquards en rijke kleuren komen hierin terug. Bessenkleur, donkergrijs- en blauw en zachtere, meer neutrale kleuren maken de collectie af.

De Casuals en Loungewear- categorie staat voor een rustieke luxe gecombineerd met een casual look. Wollen tweed, zacht flanel en hoge kwaliteit cashmier zijn stoffen die in deze collectie terugkomen. Eén van de nieuwe stukken in de collectie is een 'double face jersey cotton' die aan beide zijden gedragen kan worden. Ook een joggingbroek in de look van een pantalon hoort bij deze lijn.

De herfst/wintercollectie 2016 heeft een subtiele toon, met een warm accent.

Meer informatie:

Nederland:  
René Mulder Agenturen  
Tel. +31 (0)20 820091  
www.hanro.com

België:  
Dyco Dynamic  
Tel. +32 (0)22 632141  
www.dyco.be

De stoffen die in de nieuwe women-collectie zijn gebruikt, zijn veelal lichte en soepvallende stoffen en warme winterstoffen die staan voor een sterk en stoer design dat gedurende de dag gedragen kan worden. Daarnaast zijn er details zoals tule, kant en expressieve embroideries verwerkt in de collecties. De Activewear is een modieuze en sportieve toevoeging aan Hanro's collectie.

## ZELFVERZEKERDE VERLEIDING

De lingerie van Hanro staat in deze collectie voor zelfverzekerde verleiding. Het kant en de tule die zijn verwerkt in de voor- en achterkant van de lingerie, zorgen voor een subtiel sensueel gevoel. Bodysuits, beha's met soft cups in triangel-stijl en bandjes van kant zijn items die terugkomen in de collectie. De nightwear is modieus, vrouwelijk en comfortabel en de loungewear bestaat uit basics die ook modieus zijn.

## LOUNGEWEAR

De pyjama's en kimono's hebben een luxe uitstraling. Ook komen zwart/wit prints



## DESIGNER OF THE YEAR 2016

*Hanro is uitgeroepen tot Designer of the Year 2016. Eurovet, de organisatie van de Salon International de la Lingerie en Interfilière, koos het luxueuze merk Hanro of Switzerland als winnaar van de titel. De jury zocht naar een indrukwekkend merk met een lange geschiedenis en uitzonderlijke creativiteit. Hanro is uit alle lingeniermerken wereldwijd gekozen tot prijswinnaar. Op 23 januari 2016 werd de prijs officieel uitgereikt tijdens de eerste dag van lingenierbeurs Salon International de la Lingerie in Parijs.*



# Kant, satijn en veel

## NIEUWIGHEDEN VAN LINGADORE



Moments by LingaDore staat voor verleidelijkheid. Dit kobaltblauwe setje hoort bij de Victoria-lijn

DE LINGADORE-COLLECTIE VOOR HERFST/WINTER 2016/2017 STAAT IN HET TEKEN VAN DE NIEUWE KOFFIE-LATTE KLEUR IN COMFORTABELE STOFFEN MET BIJPASSENDE LUXE BORDUURWERKEN. DE COLLECTIE KENMERKT ZICH DAARNAAST OOK DOOR HET GEBRUIK VAN SATIJN EN VAN KANTEN AFWERKINGEN EN PRACHTIGE DETAILS. DE COLLECTIE HEEFT EEN WARME LOOK DOOR HET GEBRUIK VAN SUBTIELE DIERENPRINTS EN DE KOFFIE-LATTE KLEUR. OOK DE ITEMS IN DE KLEUR PORT BRENGEN DIRECT WARMTE IN DE COLLECTIE. NIEUWE ITEMS IN DE COLLECTIE ZIJN ONDER ANDERE DE UNI-FIT BALCONET BEHA, EEN MOOIE BODY EN EEN PALAZZO BROEK EN TOP (SET).

De lijn Moments by LingaDore bevat drie verschillende stijlen: Victoria, Sophia en Stella. De serie Victoria bestaat uit items van kobaltblauw met satijn jacquard met een zwarte kanten print. Het kant dat op de cups is te zien, is geprint waardoor de bh's ook onder strakke tops te dragen zijn, en de serie is uitgebreid met een slip. Daarnaast zijn er een hipster, string, gel-beha en balconet-beha in de serie opgenomen. De Mahra-serie uit de Night-collectie heeft een jurkje, top en short en kimono in kobaltblauw met zwart kant die uitstekend passen bij de Victoria-serie.

De Sophia-serie kenmerkt zich door een diepzwarte kleur met kanten details. De verleidelijke beha's passen goed bij de jarretels en de uitstraling van deze serie maakt de lingerie geschikt voor onder een feestoutfit. Nieuw in de collectie zijn de twee prachtig vormgegeven beha's met veel kant.

### VERLEIDELIJKE LIJN STELLA

In de lijn Stella wordt zwart gecombineerd met roestrood kant dat voorzien is van een subtiele glinstering. Dit komt terug in zowel de beha's, slips als in de bijpassende nachtkleding. In de Bibi serie zijn namelijk een jurkje, jumpsuit en kimono in roestrood satijn met zwart kanten details te vinden die perfect matchen bij deze Stella serie.

### LINGADORE LINGERIE

De lingerie-collectie van LingaDore bestaat uit drie series: Aspen, Raven en Ruby. De lijn Aspen heeft een koffie-latte kleur en de serie bestaat uit comfortabele microstof met bijpassende embroidery met wimpereffect. Het subtiele koperkleurige lurex-draad in het borduurwerk geeft de serie een schitterende look. De serie bestaat uit vijf stijlen, waaronder ook de populaire uni-fit t-shirt beha. De serie Raven is in de donkergrijze kleur 'excalibur' gehuld en de vijf stijlen in deze serie zijn (deels) gemaakt van micro. Ook is er gebruik gemaakt van embroidery in bijpassende kleuren in de vorm van subtiele sterren.

De laatste serie is Ruby. Hierin is hoogwaardig satijn gecombineerd met eye-lash kant en speciale kanten applicaties. De serie is in de kleuren port en ivoor beschikbaar. Nieuw in deze collectie zijn de French knicker en de trendy triangel-beha.

### LINGADORE NIGHT

De LingaDore Night-series sluiten mooi aan bij de lingeriecollectie. Mahra brengt een satijnen kobaltblauwe jurk (chemise), top en short en kimono als aanvulling op de lingerie. De Bibi-nightwear-items passen goed bij de serie Stella uit de Moments by LingaDore-collectie. De Farrah-serie is beschikbaar in de kleuren goud, donker grijs en zwart en bestaat uit een jurkje (chemise) en een lange jurk. De ruggen van deze stijlen zijn bijzonder; deze hebben brede kanten bandjes die samenkomen in de nek en tussen de bandjes is de rug open. De lijn Amira bevat een jurkje, jumpsuit, korte kimono en palazzo-broek en top. De serie komt in een donkere zwarte en warme port-kleur. De Kamila-lijn staat in het teken van subtiele dierenprints afgewerkt met bijpassend donkerbruin kant. De Nadine-body is terug van weggeweest. De mouwen zijn gemaakt van hoogwaardig kant en de overige stof is het comfortabele micro. Om een sexy decolleté te creëren, is aan de voorzijde een rits bevestigd.

Meer informatie: Mendels Fashion Group  
Tel. +31 (0)315 653202, Info@LingaDore.com  
www.lingadore.com

In de Farrah-serie van LingaDore Night is dit gouden jurkje opgenomen ▶



ACTIVE



BFC ALMERE | SHOWROOM C2.44

Anita Nederland bv  
Telefoon +31 (0)294 414 446 | E-mail [anita.nl@anita.net](mailto:anita.nl@anita.net)  
[www.anita.com](http://www.anita.com)

rebelle

AUTUMN / WINTER 2016



Zetex Body Favourites | Tel.: +31(0)475 - 593855 | [www.zetex.nl](http://www.zetex.nl) | Lingerie Pro 31 januari & 1 februari 2016 - Hall 2 B209-C209 | Bodyfashion Tradefair 14, 15 & 16 februari 2016 - C2.13



GÖTZBURG



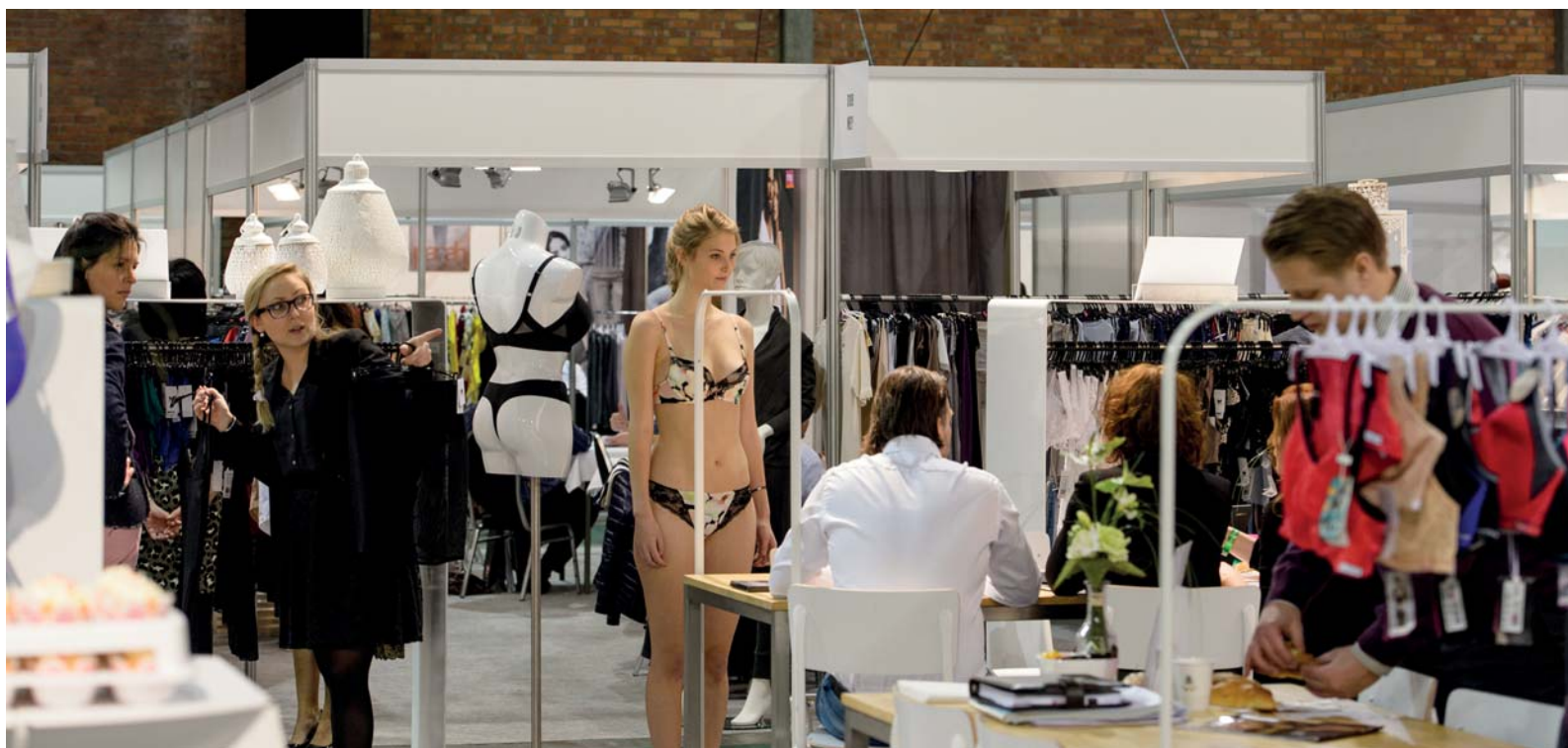
Nederland  
Henk Nieuwland Agenturen  
0622204470  
[henknieuwlandagenturen@gmail.com](mailto:henknieuwlandagenturen@gmail.com)

België  
Marc Meulemans  
0032-0495570731  
[marc.meulemans2@telenet.be](mailto:marc.meulemans2@telenet.be)



# LingeriePRO Tradefair IN ANTWERPEN

## ZIET TOEKOMST IN FYSIEKE LINGERIEZAAK



DE BELGISCHE BODYFASHIONBEURS LINGERIEPRO TRADEFAIR VINDT OP 31 JANUARI EN 1 FEBRUARI 2016 PLAATS IN ANTWERPEN. VOLGENS ORGANISATOR PHILIPPE BRACKE IS HET PERSOONLIJKE CONTACT DAT DE RETAILERS TIJDENS DE BEURS HEBBEN, ÉÉN VAN DE KRACHTEN VAN LINGERIEPRO.



Foto Bart Vercammen, Copyright LingeriePRO

“Als enige modevakbeurs in België toont LingeriePRO dat het lokale karakter ook één van de krachten is waarop de retailer zijn aandacht ten volle moet op focussen. En dat doen de standhouders ook”, aldus Philippe Bracke. “LingeriePRO is door de jaren heen in Europa bij leveranciers uitgegroeid tot een beurs met veel feel good en business. De bezoekers zijn bijna uitsluitend uit de Benelux afkomstig, maar bij de leveranciers, importeurs en agenten wordt de landenlijst steeds uitgebreider.”

### HERFST/WINTERSEIZOEN

Het seizoen bepaalt volgens de organisator in grote mate de sfeer op LingeriePRO. Tijdens de 31e editie van de beurs, zijn de collecties waarin nacht- en ondergoed zich sterk profileren, ruim aanwezig. “Er zijn enkele Benelux-primeurs, die ook voor het hele gezin een collectie hebben.”

### AANBOD

“Het is een wintereditie, maar we verlangen eind januari al best naar de lente en zomer. Verschillende exposanten spelen daar op in door nog bestelbare collecties of voorraad-programma's aan te bieden voor onder andere bad- en nachtmode”, aldus Philippe. “Het aanbod van beenmode-merken op LingeriePRO is interessant, door nieuwkomers als Le Bourget en Max Mara, maar ook de vertrouwde namen zoals Cette, Piere Mantoux, Black & Blanche, Wolford en Kunert zijn te vinden op de lingeriebeurs.”

### FULL HOUSE IN ANTWERPEN

Met 125 standhouders, waarvan vijftien nieuwkomers, is het opnieuw full house in de Waagnatie Expo & Events te Antwerpen. De beurs is op beide dagen van negen uur 's ochtends tot zes uur 's avonds te bezoeken. Het is de uitgelezen kans om als bezoeker een professioneel en bewust toekomstplan uit te stippelen en lingerie als de basis van alle mode verder te promoten en profileren. “Volgens trendwatcher Herman Konings wordt de winkel meer en meer een plaats waar fysieke en digitale ervaringen samenkomen”, vertelt Philippe.

Via de website [www.lingeriepro.be](http://www.lingeriepro.be) kunnen bezoekers zich gratis inschrijven.

Meer informatie:

Pro-TradeGroup BVBA  
Tel. +32 (0)475 285503  
[info@lingeriepro.be](mailto:info@lingeriepro.be)  
[www.lingeriepro.be](http://www.lingeriepro.be)

Skiny®



GOOD + ADAM + LIFE  
AUTUMN / WINTER 2016  
\* \* \*

# NIEUWE ONTWIKKELINGEN

## Maidenform IN 2016

"IN 2016 ZULLEN NIEUWE PRODUCTONTWIKKELINGEN BINNEN MAIDENFORM BIJDAGEN AAN DE HOGERE POSITIONERING VAN HET BODY-FASHIONMERK", ALDUS COMMERCIEEL DIRECTEUR ERIK VAN DER MAAT. "MAIDENFORM HEEFT EEN GOED JAAR ACHTER DE RUG. IN NEDERLAND IS BIJ ALLE KANALEN EEN SIGNIFICANTE GROEI GEREALISEERD. DE VERDERE UITROL VAN DE COMFORT DEVOTION-BEHACOLLECTIE EN DE INTRODUCTIE VAN SLEEK SMOOTHERS SHAPEWEAR-COLLECTIE HEEFT IN BELANGRIJKE MATE BIJGEDRAGEN AAN HET SUCCESVOLLE JAAR."

"Ook achter de schermen is veel gebeurd. De integratie in Hanes Brands is nu ver gevorderd en in 2016 zal de laatste fase uitgevoerd worden. In 2015 werden de nieuwe labeling en uitstraling van het merk al doorgevoerd", zegt Erik van der Maat. De veranderingen die het gevolg zijn van de integratie in Hanes zijn ook voor de retailer en de consument merkbaar. De toegevoegde waarde van Maidenform is het gebruik van materialen zoals Cool Comfort® en X-Temp®. De series zijn een toevoeging en zijn compact, met unieke artikelen.

### NIEUWE COLLECTIES

De nieuwste Maidenform®-shapewearserie heet Undercover Slimming. In de 2<sup>e</sup> serie is een loose fit-tanktop opgenomen die onder een jasje te dragen is. Aan de binnenzijde van de tanktop is een shaping-top gemaakt. De Skorty is ook een nieuw artikel in de Undercover Slimming-serie. Het is een loose fit-rokje met een A-lijn gemaakt om de vorm van een A-lijn-rokje te bewaren. De onzichtbare 'shaping pant' die in het rokje zit geeft het afkledende effect. De Slimming-serie is gemaakt van het gepatenteerde materiaal X-Temp dat voor een constante lichaamstemperatuur zorgt. De artikelen zijn verkrijgbaar in maat S tot en met XXL en zijn leverbaar vanaf juli 2016.

### SHAPEWEAR-SERIE ENDLESSLY SMOOTH

De shapewear-serie Endlessly Smooth is een andere uitbreiding van de Maidenform-collectie. De firm control-serie bestaat uit een gladde beha-top met naadloze cups (B tot en met E-cups), een shaping-jurkje met naadloze cups (B, C en D-cups) en een modieuze body met hippe triangel-cups. Het shaping-jurkje heeft een behasluiting en de body en top hebben een lage rug, zodat deze gemakkelijk onder een zomers jurkje gedragen kunnen worden. De artikelen zijn voorzien van corrigerende stukken waar nodig. Het materiaal is lichtgewicht, niet statisch en de bovenkleding glijdt er gemakkelijk overheen. De serie is leverbaar in de kleuren zwart en 'latte lift', vanaf maart 2016.

### JONGE SHAPEWEAR: PEAK OUT SHAPERS

Voor de directe levering heeft Maidenform de jonge shapewear-serie Peak Out Shapers geïntroduceerd. Deze serie bestaat uit een 'tummy control boyshort' en een 'thigh slimmer'. De serie wordt gekenmerkt door de jacquard afwerkingen die de artikelen een luxe uitstraling geven. De artikelen zijn gemaakt van het niet statische Cool Comfort®. De serie is als 'daily shapewear' aangemerkt en richt zich vooral op de jonge consument. De serie is verkrijgbaar in de maten S tot en met XXL.

### EXCLUSIVE-COLLECTIE MAIDENFORM IN EUROPA

In 2015 lanceerde Maidenform de Exclusive-collectie in de Verenigde Staten en dit jaar komt de lijn ook in Europa uit. Kenmerken voor de collectie zijn luxe details en de collectie bestaat uit onder meer uit bustiers, body's, beha's, slipdresses en jarretelle-gordels. In het najaar van 2016 komen er naast de kleuren zwart en 'vino', nog een aantal kleuren bij. Maidenform lanceert in het najaar van 2016 een speciale Shaping Hosiery-collectie. De collectie zal op Salon International de la Lingerie in Parijs, LingeriePRO in Antwerpen en op de Bodyfashion Tradefair in Almere gepresenteerd worden.

Meer informatie:  
Maidenform Nederland:  
Marcel Holierhoek  
Tel. +31 (0)6 10557037  
marcel.holierhoek@hanes.com

Maidenform België:  
Limes BvBa  
Erik Schroeven  
Tel. +32 (0)15 342717  
info@limes.be

# FREYA presenteert nieuwe collecties

## IN LINGERIE, ACTIVE WEAR EN SWIMWEAR

FREYA PRESENTEERT DE NIEUWE COLLECTIES VOOR DE HERFST/WINTER 2016 IN LINGERIE, ACTIVE WEAR EN SWIMWEAR. DE LINGERIECOLLECTIE HEEFT KLEURRIJKE DESIGNS EN ER ZIJN NIEUWE MODELLEN AAN DEZE COLLECTIE TOEGEVOEGD. OOK IN FREYA ACTIVE ZIJN NIEUWE STIJLEN OPGENOMEN IN VERSCHILLENDE KLEUREN. DE FREYA SWIMCOLLECTIE IS CHIQUE EN TEGELIJKERTIJD EEN MIX VAN TROPISCHE BLOEMEN- EN KANTENPRINTS.



In de Freya lingeriecollectie is 'Pin Up' een nieuw thema. Deze stijl benadrukt de vormen en heeft een retro-look in kakikleur en in zwarte dierenprints met een limegroene ondertoon. De stof is zwart glanzend. De nieuwe strapless-bustier is padded, het is een beugelbeha met daarin moulded cups en er zitten bandjes bij die op verschillende manieren bevestigd kunnen worden. Bij deze look hoort een high-waist brief met dierenprint en details van gaas.

Daarnaast introduceert Freya in de lingerie de 'Pop Art'-stijl, waarin de kleuren koraal, groen en lime de boventoon voeren. Een palet van kleuren is gecombineerd met een kanten laagje over de cup heen. Ook is een grafisch motiefje in de beha verwerkt. In deze lijn zijn een balconet-beha met een stretch kanten top-cup en een brief en short opgenomen.

### FREYA ACTIVE

De nieuwe stijl in Freya Active is terug te zien in de Force Soft Bra Crop, waarmee een goede vorm en de juiste ondersteuning zonder beugel worden geboden. Deze beha is geschikt om te dragen als extra ondersteuning en als sportbeha. De collectie is gemaakt van een grijsmêlerde stof met accenten in aqua-kleur. De 'Soft Bra Crop' beschermt goed tijdens beweging en de COOLMAX-stof aan de binnenkant van de beha en de microvezel zorgt voor de vochtregulatie. Bij de beha hoort een bijpassend broekje: de 'Reflective Speed Short'.

De Hype Freestyle Soft Crop Top is een andere nieuwe aanwinst voor de collectie van herfst/winter 2016. De vlakken die over de borst lopen, zijn gekruist en geven een lichte ondersteuning en omhult de borsten goed. De racerback zorgt voor gemak bij het stretchen en bij de work-out. De top is verkrijgbaar in trendy kleuren en is gemakkelijk aan te trekken.

### FREYA SWIM

In de badmodecollectie ontdekt Freya nieuwe kleurcombinaties voor de herfst/winter van 2016. De collectie Club Tropicana combineert bloemenprints met een donkere basis en witte, opvallende lijnen. De nieuwe padded bandeautop met beugel is aan deze collectie toegevoegd. Een andere nieuwe top is de haltertop met beugel, waarbij de bandjes op verschillende manier gedragen kunnen worden. De 'high neck crop' heeft licht padded schuimcups voor een rondere vorm en ondersteuning.

Sundance is de collectie van Freya Swim waarin een kantenprint in het oog springt bij de 'high neck cut out suit'. In deze collectie zijn drie verschillende beha-stijlen verkrijgbaar: de sweetheart padded beugelbikini, de strapless beugelhaltertop en de padded beugel-'high neck crop'. De 'rio'-brief, skirt-brief en hipster-brief maken de collectie compleet.



In juni 2015 hield Wacoal voor het eerst een fashion-show met alle merken, waaronder Freya. Naar alle waarschijnlijkheid geeft Wacoal in juli 2016 wederom zo'n modeshow met alle bodyfashionmerken in Amsterdam, aldus Benelux/Scandinavië Manager Edwin van den Bergh.

Meer informatie: Eveden/ Wacoal Europe  
Tel. +31 (0)800 0226317, [www.freyalingerie.com](http://www.freyalingerie.com)

CONTURELLE  
— felina —



DE NIEUWE COLLECTIE VAN TAUBERT STAAT IN HET TEKEN VAN LOUNGEN EN RELAXEN OP EEN ELEGANTE MANIER. DE LOUNGEWEAR IS VAN ZACHTE STOFFEN GEMAAKT EN IS IN ROMANTISCHE KLEUREN VERKRIJGBAAR. TAUBERT KOMT MET DIVERSE STIJLVOLLE LIJNEN IN DE HERFST/WINTERCOLLECTIE 2016/2017.

# In stijl loungen

## MET DE OUTFITS VAN **TAUBERT**

Eén van de nieuwe lijnen van Taubert is de 'Dreamy Leopard'. In deze lijn is de luipaardprint verwerkt in de ontwerpen. Ook hemelsblauw en off-white zijn kleuren die terugkomen in de loungewear. De 'Frozen Flowers'-lijn bestaat uit klassieke stijlen in subtiele neutrale kleuren zoals grijs en off-white en bloemenprints, tule, zacht satijn en microvelours maken de look af. Pyjama's, nachtshirts en ochtendjassen zijn in deze lijn te verkrijgen.

### POTPOURRI EN COSY COCOONING

Romantiek en cocooning gaan samen in de lijn 'Potpourri'. Nostalgie elementen zijn gecombineerd met prints van rozen en taupe-kleuren. Een fleurige potpourri die zowel modieus als klassiek is. In deze stijl zijn badjassen, een nachtshirt en een pyjama verkrijgbaar. De 'Cosy Cocooning'-lijn is rustiek en schattig tegelijkertijd. In deze lijn zijn bijvoorbeeld fotoprints van een ijsbeer en babypinguïns verwerkt, maar ook de kabelgebreide look komt terug in de lijn.

### CHILL OUT IN STYLE

In deze stijl zijn karamel en zwart de meest aanwezige kleuren. Daarnaast komt ook hierin de luipaardprint terug. De jas van badstof heeft knopen en heeft een flatteuze A-line zoals in de jaren zestig. De badjassen hebben een revers-kraag en zijn in het zwart en in luipaardprint te verkrijgen.

### NIEUWE STOFFEN IN DE COLLECTIE

Taubert heeft niet alleen nieuwe prints en ontwerpen in de collectie opgenomen, maar voegt ook nieuwe stoffen toe aan de collecties. Zo is de 'single jersey' van katoen lichter gemaakt, op aanvraag van klanten, waarbij het elasthan-component eruit is gehaald. Een andere nieuwe stof is 'featherterry', deze stof is een combinatie van velours en viscose van bamboevezels aan de binnenkant en aan de buitenkant een goed absorberende microvezel. In vergelijking met zwaardere badstoffen, is deze stof meer geschikt om te dragen in de sauna omdat deze minder absorbeert.



### ACCESSOIRES

In de loungewear-collectie van Taubert ontbreken accessoires zoals zachte sokken en overknee-sokken ook niet. Nieuwe elementen zoals bloemen, hartjes en stippen sieren de sokken. Daarnaast komt er voor diverse stijlen een extra zachte versie in bijvoorbeeld een knuffelbare stof. Ook de accessoires zijn in luipaardprint te verkrijgen, maar ook in een lamswollen look met pompoms of in kabelgebreide versies. De dekens die in het assortiment passen, zijn ook van een fijne, zachte stof.



Meer informatie:

Nederland  
 Michaela Agenturen  
 Tel. +31 (0)6 51429790  
[www.michaela.nl](http://www.michaela.nl)

België  
 Dyco Nv/Sa  
 Tel. +32 (0)2 2632141  
[www.dyco.be](http://www.dyco.be)

NOU, HET WAS ME HET JAARTJE WEL. WE KUNNEN WEL STELLEN DAT 2015 EEN WOELIG JAAR WAS EN WAARSCHIJNLIJK VOOR IEDEREEN OP EEN ANDERE MANIER. ER GEBEURT NOGAL WAT IN RETAILLAND EN ZEKER BIJ 'DE GROTE JONGENS'. HET WORDT ANDERS, DUS WE ZULLEN HET OOK ANDERS MOETEN DOEN. AANGEZIEN JE HAAST GELD MOET BETALEN OVER JE SPAARTEGOEDEN, BESLOTEN WIJ DE WINKEL IN BLEISWIJK EENS FLINK TE LATEN VERBOUWEN. DAT WAS NAMELIJK TWAALF JAAR GELEDEN VOOR HET LAATST GEBEURD.

WEER EEN ZORG MINDER EN EEN MOOIERE EN GROTERE WINKEL RIJKE, DACHT IK.

## De verbouwing

Er was nog een andere aanleiding voor deze verbouwing. Ik zal bij het begin beginnen. Mijn moeder heeft ooit de winkel overgenomen en de textielzaak van weleer in tien jaar tijd uitgebreid naar vijf mooie linteriewinkels. Dat is nogal een prestatie. Toch zijn wij in 2011 ook weer gaan afbouwen en niet uit weelde kan ik u melden. Het waren geen makkelijke beslissingen, maar uiteindelijk hebben wij sinds 2015 nog twee filialen over.

Op het moment dat er zich een crisis voordoet of er zijn andere redenen waarom een winkel eigenlijk meer geld kost dan dat er binnen komt, moet je snel in actie komen. Dan kun je gaan huilen, al je tegoeden erin steken of je te trots voelen, maar dat schiet niet op. Je moet een besluit nemen en doorgaan. En nogmaals, dat zijn hele lastige beslissingen die erg emotioneel kunnen zijn. Maar het hoort er ook bij. En hoe jammer ook, hier hebben we tot op heden zeker geen spijt van gekregen en ook veel van geleerd. Ja, ik benoem het gewoon.

### EN TOEN WAREN ER NOG TWEE

Met vereende krachten, een positieve instelling, vakkundige medewerksters en de hand op de knip, steken we al onze energie in de overgebleven twee winkels. Er is weer rust, overzicht en de winkels draaien gelukkig weer steeds beter. Filiaal Hillegersberg is een aantal jaren geleden verbouwd en uitgebreid en dat heeft een heel positief resultaat opgeleverd. De volgende stap werd: de zaak in Bleiswijk verbouwen.

## Kom op, JE KUNT HET!

Halverwege 2015 zijn we begonnen met de plannen om uiteindelijk per 1 januari 2016 te starten. Om dit een grote verbouwing te noemen, is een understatement. We bestaan al meer dan honderd jaar en ook het pand is heel oud. Zo oud dat alles vernieuwd moet worden. Er is als het ware geen schroef meer te hergebruiken. Ik ben heel enthousiast begonnen; met blossen op de wangen, een twinkelen in mijn ogen en een kloppend hartje van verwachting. Inmiddels ben ik een wrak, want bij iedere verkochte beha, denk ik: 'weer een lampje betaald'. De begroting is allang overschreden, want als we het dan toch doen, dan willen we het ook goed doen!

Ik loop als een dolle door de winkel, ben thuis al weken niet meer te pruimen en heb zelfs nieuwe vaktermen aangeleerd zodat ik in jargon met de mannen van de verbouwing kan converseren. En bij iedere bespreking en prijsoverleg denk ik weer: 'zou ik dat zelf niet kunnen?' Ik betwijfel of je kan googelen: 'hoe plaats ik een steunbalk in het plafond?' Dat natuurlijk niet. En dan is er nog de look van de winkel. Ik verander iedere week het kleurenplan. Ga ik voor hip en cool of wil ik het toch een beetje gezellig en knus? Waar doe ik goed aan?



Het lijkt misschien wel alsof ik heel erg klaag en dat doe ik soms ook wel. Maar ik ben ook erg trots dat we in de gelegenheid zijn om dit allemaal te doen.

Ik hoop een goede verkoop, nog meer enthousiaste klanten in de winkel en een stukje meer omzet. Dat zou gaaf zijn. Vandaar dat ik 2016 start met brandend maagzuur, een versnelde spijsvertering en haaruitval van de zenuwen. En nu maar hopen dat iedereen het mooi vindt als het straks klaar is. Voor diegenen die in dit nieuwe jaar ook kampt met lastige besluiten: Ik leef met je mee. Kom op, je kunt het!

Rafke van der Sleen



[www.eva-dessous.nl](http://www.eva-dessous.nl)



Henk Nieuwland Agenturen  
06-22204470  
[henknieuwlandagenturen@gmail.com](mailto:henknieuwlandagenturen@gmail.com)

## second skin



[www.twitter.com/secondskin\\_biz](http://www.twitter.com/secondskin_biz)

[www.facebook.com/vaktijdschriftsecondskin](http://www.facebook.com/vaktijdschriftsecondskin)



# Eerste commerciële STOFFENCOLLECTIE

## LYCRA® BEAUTY COOLING-TECHNOLOGIE

INVISTA, EIGENAAR VAN HET LYCRA®-VEZELMERK EN ÉÉN VAN 'S WERELDS GROOTSTE GEÏNTEGREERDE PRODUCENTEN VAN POLYMEREN EN VEZELS, PRESENTEERT DE EERSTE COMMERCIEËLE STOFFENCOLLECTIE MET LYCRA® BEAUTY COOLING-TECHNOLOGIE. DESIGNER OF THE YEAR 2016 WILLY HERMANN IS DE EERSTE FABRIEK IN EUROPA DIE EEN COMMERCIEËLE STOFFENCOLLECTIE MET DE COOLING-TECHNOLOGIE VAN HET LYCRA® BEAUTY-MERK PRESENTEERT OP DE INTERFILIÈRE IN PARIJS IN JANUARI 2016.

“De COOLING-technologie van het LYCRA® BEAUTY-merk is ontworpen om aan de wensen van de consument tegemoet te komen om de shapewear comfortabeler en stijlvoller te maken. De shapewear van vandaag de dag moet modieus, comfortabel en goed zittend zijn. Om de ontwerpen hiervoor te maken, is de juiste stof essentieel”, vertelt Christine Wahle, marketingmanager van Invista.



mooi shaping-effect met comfort, vochtregulatie die het lichaam koel en comfortabel houdt en een zacht aanvoelende stof.

### WILLY HERMANN

“We werken graag samen met het LYCRA®- merk voor de nieuwste stoffeninnovaties”, vertelt Ralph Hermann, de managing director van stoffenfabrikant Willy Hermann. “Daarom zijn we ook erg blij dat we de eerste fabriek ooit in Europa zijn die stoffen fabriceert met de LYCRA® BEAUTY COOLING-technologie.”

Meer informatie:

Invista Sàrl

Tel: +49 2131 64400

[www.invista.com](http://www.invista.com)



### DE VERBETERDE VOCHTREGULATIE

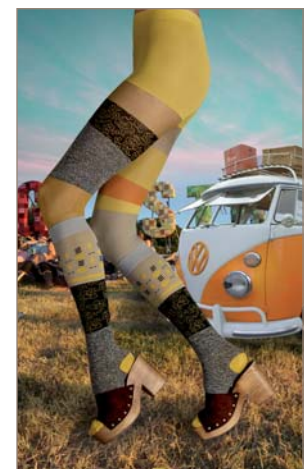
Vooraf bij vochtregulatie is er een groot gat tussen de huidige shapewear die op de markt is en de shapewear die vrouwen graag willen. Om dit gat te dichten ontwikkelde Invista de LYCRA® BEAUTY COOLING-technologie. Het geheim van deze innovatie is de COOLMAX®- technologie, waarin vezels het mogelijk maken dat het vocht naar de buitenkant van de stof wordt afgevoerd. Daar kan het snel verdampen. Hierdoor verloopt de vochtafvoer soepel en is er geen klam gevoel meer op de huid. De voordelen van de nieuwe technologie zijn: een

## INVISTA PRESENTEERT BEENMODE- INNOVATIES IN HERFST/WINTERCOL- LECTIE 2016/2017

Naast de nieuwe LYCRA® BEAUTY COOLING-technologie presenteert Invista ook de nieuwe collectie en de fashiontrends herfst/winter 2016/2017 voor beenmode. In de panty- en sokkencollecties van de herfst/winter 2016/2017 verschuift de focus naar de consument en zijn de veelzijdigheid van de manier van leven, smaken, stijlen en emoties belangrijke thema's. Een veelzijdige leefwijze waarin sporten, vrije tijd en werken centraal staan, daarvoor creëert Invista een nieuwe richting voor beenmode.

### INNOVATIEPROCES

Het LYCRA® merk loopt in deze ontwikkelingen voorop, volgens Sybille Bald, de Global Segment Director van Invista. “We hebben diverse oplossingen ontwikkeld voor de beenmode-industrie waarin de consument in het middelpunt van het innovatieproces staat”, aldus Sybille Bald. “We kijken altijd naar de toekomst en nemen de lifestyletrends mee die krachtig en relevant zijn.”



# 'Een mix van TECHNOLOGIE en VROUWELIJKHEID'

## KOMT SAMEN IN DE LINGERIE VAN **WONDERBRA**

EEN LINGERIEMERK MET EEN STERKE STIJLIDENTITEIT DAT SENSUALITEIT, VROUWELIJKHEID EN EFFICIËNTIE ALS KENMERKEN HEEFT. WONDERBRA STRAALT IN DE NIEUWE HERFST/WINTERCOLLECTIE 2016 EEN NIEUWE MISSIE UIT. 'EEN LIFESTYLE VOOR LINGERIE DRAGEN CREËREN', DAAR STAAT HET MERK ONDER MEER VOOR. DAARNAAST MAAKT WONDERBRA DE OMSCHAKELING VAN EEN PUSH-UP MERK NAAR EEN SILHOUET-VERBETEREND MERK. RICARDO LIEVENSE VAN ES VAN SCHIJNDEL, DISTRIBUTEUR VAN WONDERBRA, SHOCK ABSORBER EN PLAYTEX IN NEDERLAND EN BELGIË, VERTELT OVER DE NIEUWE ONTWIKKELINGEN BINNEN WONDERBRA EN OVER DE COLLECTIE VOOR HERFST/WINTER 2016.

"Een mix van technologie en vrouwelijkheid komt samen in de lingerie van Wonderbra", aldus Ricardo. "Wonderbra is de uitvinder van de push-up beha. Het merk Wonderbra werd in de jaren negentig ontworpen in Canada. Daarna kwam Wonderbra wereldwijd op de markt. Inmiddels heeft het Canadese merk in 2009 al zijn zeventigste verjaardag gevierd en is het nog steeds enorm populair."

### NIEUWE COLLECTIE

"De nieuwe Wonderbra-collectie voor herfst/winter 2016 is gebaseerd op de periode van de roaring twenties, waarin veel kleuren en een duizelingwekkend palet samenkomen: smaragd groen, rood, roze en diep violet. Ook zachte witte tinten die doen denken aan bruiloften komen in de collectie terug. De stijlen worden verrijkt met de nieuwe vormen van de beha's. Ook details zijn belangrijk in de nieuwe lijnen van Wonderbra; satijnen en kanten details, maar ook borduurwerk zorgen voor een extra touch."

### TWEE GEPATENTEERDE NIEUWE TECHNOLOGIEËN

"Eén van de meest bijzondere ontwikkelingen bij Wonderbra zijn de nieuwe gepatenteerde technologieën die samenkomen in de Ultimate Strapless beha", vertelt Ricardo. "Dit zijn de unieke 'handsupport-technologie' in polycarbonaat materiaal voor de juiste ondersteuning en de 'siliconen bolletjes-technologie'."

## We willen **DIEPGANG** IN DE **LIJNEN** CREËREN

### HANDSUPPORT-TECHNOLOGIE

"De handsupport-technologie heeft naadloze cups die niet zichtbaar zijn onder de bovenkleding", zegt Ricardo. "Daarnaast zorgt deze beha voor een diep decolleté, zodat het Wonderbra push-up effect goed naar voren komt. De polycarbonaat handtechnologie is in ieder cup verwerkt en deze is van de buitenkant niet te zien. De cups voelen ook comfortabel aan."

### SILICONEN BOLLETJES-TECHNOLOGIE

"De tweede gepatenteerde technologie die Wonderbra in de Ultimate Strapless beha heeft verwerkt, is de siliconen bolletjes-technologie", zo gaat Ricardo verder. "Deze effectieve en innovatieve oplossing helpt om de strapless-beha op z'n plek te houden, zonder huidirritaties te veroorzaken."



De standaard siliconenbanden in strapless-beha's kunnen door het zweten of wrijving soms gaan schuren, maar de siliconenbolletjes in de Ultimate Strapless beha zorgen ervoor dat dat niet gebeurt. De huid kan beter ademen en huidirritaties kunnen voorkomen worden door deze siliconen bolletjes-technologie. De Ultimate Strapless beha heeft daarnaast een nieuwe verpakking die laat zien dat de beha is verbeterd. De beha is in het zwart en in huidskleur te verkrijgen en gaat van 70-80 A tot 70-85 B-1.

#### DE VERNIEUWINGEN IN DE COLLECTIE

Naast de twee vernieuwende technologieën, heeft Wonderbra in de collectie herfst/winter 2016 verschillende nieuwe stijlen en kleuren opgenomen. In de Wonderbra-collectie zitten de Wireless-push-up, de Full effect-lace, Full effect, T-shirt-bra en de Ultimate Strapless. Daarnaast zijn er nieuwe lijnen aan de collectie toegevoegd.

#### NIEUWE LIJNEN

Zo is er aan de 'refined glamour'-lijn de 'full-effect'-beha toegevoegd in de kleur bright red. In de 'ultimate silhouette lace'-lijn is de 'shaping highwaist brief' in ivoor-kleur en in het zwart nieuw in de collectie. Wonderbra komt daarnaast met een nieuwe lijn: 'de tribal chic'. Deze kenmerkt zich door de dierenprints, een arty-stijl en een sensuele textuur. De 'full effect' en 'shorty' zijn in de lijn opgenomen en zijn in 'skin' met panterprint verkrijgbaar.



#### SHOCK ABSORBER SPORTBEHA'S

*Ook Shock Absorber is één van de merken van distributeur Es van Schijndel. "Een goed passende Shock Absorber-sportbeha geeft tijdens het sporten direct een ondersteunend en comfortabel gevoel met behoud van de bewegingsvrijheid", aldus Ricardo. "De herfst/wintercollectie 2016 van Shock Absorber staat in het teken van fluorescerende kleuren en nieuwe prints. De nieuwe kleuren zijn roze-neon en koraal-neon en de nieuwe stijl print heet 'bubble print'."*

*De nieuwe beha's hebben een verbeterd shape-effect en daarnaast een push-up-support, zonder beugels. In 2016 komt Shock Absorber vanaf mei met de 'active shaped push-up' support, de 'run bra', de 'active zipped plunge' en de 'active multi sports' in verschillende nieuwe neon-kleuren en maten.*

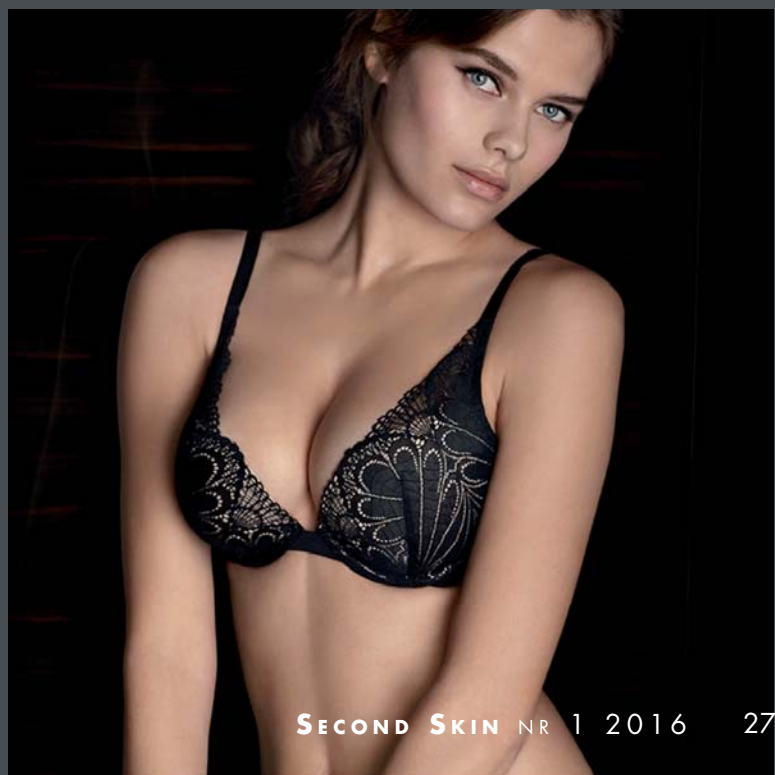
Ook de 'exclusive'-lijn is nieuw bij Wonderbra. De 'gel-bra' en de 'brazilian' die binnen deze lijn vallen, zijn in het zwart en donkerpaars te verkrijgen. De stijl van deze lijn is elegant, met details als embroïderie en subtiele satijn en kant. In de 'minimal chic'-lijn zijn de kleuren vernieuwd van de 't-shirt bra', 't-shirt bra wireless' en van de 'brazilian'. Deze subtiele en delicate lijn is in zwart verkrijgbaar.

#### HARMONIE IN DE COLLECTIES

Voor Ricardo is het van belang dat Wonderbra het merk wordt dat lingerie aanbiedt die geschikt is voor zowel de dag als de nacht. Daarnaast vindt hij het belangrijk dat er harmonie is tussen de collecties, de vormen, designs en kleuren. Ricardo: "We willen diepgang in de lijnen creëren en gaan voor unieke en stijlvolle lijnen bij Wonderbra."

Meer informatie:

Es van Schijndel  
Tel. +31 (0)20 4974975  
ricardo@esa-eu.com





Lingerie **PRO**<sup>®</sup>  
Tradefair

**ANTWERPEN**  
WAAGNATIE EXPO  
RIJNKAAL 150 - ANTWERPEN

**31/01-01/02/2016**  
9 - 18u.

JOIN US  
FOR LINGERIE  
& MORE

Registreer  
UW GRATIS  
INKOMTICKET  
met leuke extra's op  
[www.lingeriepro.be](http://www.lingeriepro.be)

UW BENELUX VAKBEURS

2B COMMERCE , ALICE ET MAMAN , AMBRA LINGERIE , AMOENA , ANITA BELGIUM , APHRODITE , ARTHUR , AUBADE , BABBI BY BARBARA GIUNTA , BAHAMA COLLECTION  
BEEREN BODYWEAR , BELMANETTI , BJC-TRACHET , BOLAS UNDERWEAR , BONNE CLÉ , BOXID , CALIDA , CDMC AGENCY EGATEX/SENORETTA/PILL/SOY , CETTE  
CHARLIE CHOE SLEEPWEAR , CHRISTIAN CANE/PILUS/LUNA , COEMI , CR7/BLACK & BLANCHE , CYELL , DBAPPAREL , DE SPIEGELAERE FERNAND , DIPLOMAT , DOMINIQUE VERSTRAETE  
DYCO NV , ELLE & LUI FASHION , EMINENCE BENELUX , ENGELVAART TEXTIEL B.V. , ESKIMO , ESSENZA HOME , EUROMONTA FASHION , EVANGELATOU , FI-GENERATION  
FABIENNE HANSOUL , FEDELIN , FELINA - ZEEGERS FASHION SPECIALITIES , FEMALE UNITED , FERAUD/RÖSCH/MOONTIDE , FUNDERWEAR , FÜRSTENBERG , GRAIN DE SABLE  
GUASCH , HANKY PANKY , HENK NIEUWLAND AGENTUREN , HOM , HUST & CLAIRE , JELLYCOE-WOODY , JOCKEY , JOLIDON/PARFAIT , KEY CY , KUNERT FASHION , L TEN CATE  
LAURENCE TAVERNIER/VIVIS , LE BOURGET PARIS , LEGO WEAR , LINGADORE-MENDELS FASHION GROUP , LINGERIE LE CHAT , LISE CHARMEL BENELUX , LOU  
LUNA DI SETA/LUNA DI GIORNO/SHORT STORIES , LUXID , MAGIC BODYFASHION , MAIDENFORM/DKNY INTIMATES , MAISON LEJABY/PIEGE LINGERIE/SOAKWASH  
MAMMAE/BLUMARINE/LIONELLA , MARC 'O POLO , MARC & ANDRE , MARJOLAINE , MARYAN BEACHWEAR , MEY , MIDI KLEDING , MINERVA S.A. , MODE PROMOTION-JULLA DESSOUS  
MUCHACHOMALO , MULTIPLEX , NATURANA MODE , NORA BODYFASHION INTERNATIONAL , OLAF BENZ/MANSTORE , PANACHE , PEIGNORA , PENYE MOOD , PEPITA/TATA/VALERY  
PLUTO/PLUTO ON THE MOON , PROMISE , REBELLE/PASTUNETTE , REGENCE LINGERIE , RJ BODYWEAR , ROSY PARIS , RUBY+ED , SANETTA/B&P FASHION , SAPPH  
SASSA MODEN/CECEBA BODYWEAR , SELMARK , SESAME STREET BY CHARLIE CHOE , SIMONE PERELE , SKINY , SORELLE LINGERIE , SOYELLE , SYL , TEXTI MODA , TEXTIELBEDRIJF DE AREND  
THE BODY COVER GROUP , TOMMY HILFIGER/L'AGENT/LOVE STORIES/PEPE JEANS , TRIUMPH INTERNATIONAL , V & S AGENTUREN , VAMP! , VAN DYCK & PARTNERS  
VIVE MARIA , WACOAL EUROPE , WALKING TRADING INTERNATIONAL , WOLFORD , ZEYBRA PORTOFINO 1962 , ZIMMERLI OF SWITZERLAND , ZOÏZO/MUCHACHOMALO

# Triumph

INTRODUCEERT

## TRIACTION DYNAMIC LITE®

### SPORTBEHA-COLLECTIE

TRIUMPH INTRODUCEERT DE NIEUWE HERFST/WINTERCOLLECTIE 2016 VAN SPORTBEHA'S: TRIACTION DYNAMIC LITE. DIT IS EEN COLLECTIE VAN DRIE VERSTELBARE SPORTBEHA'S DIE VOOR IEDERE VORM, CUPMAAT EN LIFESTYLE GESCHIKT IS. DE LIJNEN DIE IN DE COLLECTIE ZIJN OPGENOMEN, ZIJN DE EXTREME LITE N, HYBRID LITE P EN DE CONTROL BOOST F.

Een ondersteunende, comfortabele en lichtgewicht sportbeha die bij een work-out extra steun biedt, daar staan de sportbeha's uit Triumphs collectie voor. De beha's zijn geschikt voor iedere vrouw en voor diverse sporten.

#### HYBRID LITE P-SPORTBEHA

Iedere sportbeha uit de collectie is uitgerust met de 3D Powertech-innovatie. Dit is een sterke, lichtgewicht en ademende stof met een goede vochtregulatie. De Hybrid Lite P sportbeha zorgt ervoor dat vrouwelijke rondingen in vorm gebracht worden met spacer-cups die licht gevuld zijn. De beha geeft elke borstomvang- en maat de juiste ondersteuning en voelt licht en comfortabel aan tijdens het sporten. Ook is de sportbeha niet zichtbaar onder de bovenkleding.

#### EXTREME LITE N-SPORTBEHA

Deze sportbeha heeft geen vulling en geen beugels en volgt de natuurlijke contouren van het lichaam. De beha heeft verstelbare bandjes en trendy details van gaas. Het design biedt goede ondersteuning, comfort en stijl bij bijvoorbeeld een les spinning of bij gewichtheffen.

#### CONTROL BOOST F- SPORTBEHA

De Control Boost F is geschikt voor grotere cupmaten. De rits aan de voorkant van de beha maakt dat deze gemakkelijk aan te trekken is. De racerback zorgt voor comfort en de band onder de borsten en ondersteuning aan de zijkant geven de borsten extra steun tijdens het sporten.

#### DE BRAZILIAN CAPSULE

De sportswear-collectie Brazilian Capsule heeft prints die geïnspireerd zijn op het regenwoud in de Amazone. In deze lijn zijn een Fitster Capri/broek en shorts (beide met een shaping-effect bij de buik en ondersteuning van de rug), de Hybrid Lite P-beha en de Extreme Lite N-beha opgenomen. De Triaction Dynamic Lite herfst/wintercollectie 2016 is voor klanten vanaf januari 2016 te bestellen en vanaf eind juli 2016 verkrijgbaar in de Triumph verkooppunten.

Meer informatie:

Triumph International B.V.

[triumph.nl@triumph.com](mailto:triumph.nl@triumph.com)

[www.triumph.com](http://www.triumph.com)



## NATUURLIJKE SPIRIT IN COLLECTIE **Nina von C.**

IN DE NIEUWE HERFST/WINTERCOLLECTIE 2016/2017 VAN NINA VON C. ZIJN INVLOEDEN UIT DE NATUUR ZOALS HERFSTBLOEMEN VERWERKT. PASTELTINTEN EN FIJN MICROJACQUARD SIEREN DEZE COLLECTIE. IN DE LOUNGEWEAR-COLLECTIE VAN NINA VON C. KOMT HET ROMANTISCHE THEMA TERUG. IN DE COLLECTIE VAN LIKE IT! STAAN JUIST STERKE KLEUREN IN NEONTINTEN CENTRAAL.

De kleuren pastelroze, wit en zwart komen terug in de lingerie. Vanaf juli begint de eerste levering van Nina von C., waarin tops en een beha zonder beugel en een klassieke decolleté-beha verkrijgbaar zijn. In roze en zwart is een fijne microjacquard op tops en slips gemaakt.

### NATUURLIJKE SPIRIT

In augustus volgt het thema 'natural spirit' waarin de modekleur 'rosewood' naar voren komt. Deze kleur komt terug in de tops, beugelbeha, beha zonder beugel en in de jazzpants, hipster en beha-top in deze serie. Ook de champagne-kleur komt terug in de lingerseries met fijne jacquard uit modal, polyamide en elasthan. In september komt Nina von C. met de kleurcombinatie indigo en zwart: 'dark magic' en weelderige details op de beha. De haltertop, balconet-beha en high waist-slip zijn de echte highlights uit de collectie.

### DE COLLECTIEPRESENTATIES

Henk Nieuwland Agenturen staat met Nina von C., Loungewear van Nina von C. en Like It! en met Götzburg, Pfau, Jensen.Denmark, Massana en Kel-lyJO op LingeriePRO in Antwerpen op stand A101 in Hal 1. Op 8 februari staat Henk Nieuwland Agenturen samen met Joyce van Hal en Gert Staal in het Van der Valk Hotel in Katwoude bij Volendam. Van 14 tot en met 16 februari staat het drietal in het Bastion Hotel aan de A6 bij afslag Almere Stad West. Op 7 maart staat Henk Nieuwland in het Van der Valk Hotel in Assen, waar ook Body & Beach ReVa met onder meer het merk Ringella aanwezig is.

Meer informatie: Henk Nieuwland Agenturen, Tel. +31 (0)6 22204470, [henknieuwlandagenturen@gmail.com](mailto:henknieuwlandagenturen@gmail.com)



## Felina BREIDT UIT MET TRENDKLEUREN

LINGERIEMERK FELINA HEEFT VERNIUWINGEN IN DE NIEUWE HERFST/WINTERCOLLECTIE VAN 2016 DOORGEVOERD. ZO ZIJN ER NIEUWE TRENDKLEUREN GEBRUIKT IN EEN AANTAL SERIES EN IS HET BORDUURWERK ÉÉN VAN DE OPVALLENDE DETAILS IN DE NIEUWE COLLECTIE.

De bestseller-collectie Rhapsody verschijnt in het nieuwe seizoen ook in de kleur 'deep ocean' en deze serie heeft borduurwerk aan de buitenkant van de lingerie in het motief van bladeren. Daarnaast is de body toegevoegd aan de serie. De body biedt extra steun en accentueert het vrouwelijke silhouet. In de serie 'Moments' is het borduurwerk, dat door een Zwitsers borduurwerkbedrijf wordt gemaakt, ook een eyecatcher. De trendkleur 'carbon' is toegevoegd aan deze serie.

### RHAPSODY-COLLECTIE

De nieuwste series in de collectie van Felina, zijn de series Rhapsody en Fashion Joy Print. De Rhapsody-serie wordt gekenmerkt door het hoogwaardige borduurwerk uit Zwitserland, met een motief van bladeren bij de zijken en aan de bandjes. De elastische band in de cups biedt een optimale pasvorm. In de serie is een beha zonder beugel, een beugelbeha en een spacer-beugelbeha opgenomen. In de

spacer is een 3D-technologie gebruikt die ervoor zorgt dat het spacer-materiaal een optimaal pascomfort biedt. Op de slips en de body is ook met kant gewerkt. De serie is in twee kleuren verkrijgbaar: zwart en 'deep ocean'.

### FASHION JOY PRINT

In de serie Fashion Joy Print is een fijne bloemenprint verwerkt in twee zachte kleuren. De serie is van hoge kwaliteit en het draagcomfort is hoog. In deze serie is de molding-beha met beugel opgenomen. Deze beha zorgt voor een figuur ondersteunende vorm en een fijn draagcomfort. Het decolleté wordt bedekt door de hoger uitgesneden cups. Naast deze nieuwe series heeft Felina ook een grote NOS- collectie van lingerie. In deze collectie voert het borduurwerk ook de boventoon.

Meer informatie: Felina Foundation Nederland  
Tel. +31 (0)70 5112198, [www.zeeegers.nl](http://www.zeeegers.nl)



# NIEUW DNA VOOR DKNY

DE POSITIE VAN HET MERK DKNY WERD IN 2015 VERSTERKT DOOR TE INVESTEREN IN EEN NIEUW DNA. CAROLINE BROWN WERD AANGESTELD ALS CEO EN HAAR OPDRACHT WAS: EEN NIEUW EN DYNAMISCH ELAN IN HET MERK TE CREËREN. CAROLINE TROK DE JONGE TOPDESIGNERS MAXWELL OSBORNE EN DAO-YI CHOW AAN DIE EXCLUSIEF VOOR HET WERELDMERK WERKEN.

Het trendsettende werk werd in 2015 op de catwalk geshowd tijdens de Internationale Fashion Weeks over de hele wereld. Een volgende stap in de vernieuwing is de introductie van de update van het DKNY-logo. Een stap die niet lang meer op zich laat wachten.

## INSPIRATIE UIT NEW YORK

Daarnaast drukten de designers ook hun stempel op het design van de DKNY-lingeriecollectie. Daarbij hebben ze zich laten inspireren door de architectuur van New York. De nieuwe series danken hun namen aan de lijnen van het eclectische Manhattan: Modern Lights, Skyline en Nightfall zijn de namen van de nieuwe series die het merk een nieuw beeld geven.

## BASIS- EN SEIZOENSKLEUREN BIJ DKNY

De series bestaan uit basis- en seizoenskleuren. Diverse modellen beha's zoals een triangelbeha zonder beugel en een sexy balconette zijn in deze series opgenomen. Ook bijpassende slips en accessoires zoals corrigerende artikelen, tops en slip-dresses maken de lijnen compleet. De rijke materialen en de afwerkingen geven de artikelen een DKNY-uitstraling.

De nieuwe series zijn toevoegingen aan de collectie. De huidige successeries, zoals het sportieve Energy Seamless en de Fusion blijven doorlopen. In Nederland wordt DKNY, onderdeel van Maidenform Brands, bij de gespecialiseerde retailers vertegenwoordigd door Marloes Beckers. "Marloes begon bij Maidenform Brands als merchandiser en is vanuit die positie inmiddels doorgegroeid naar haar huidige functie", aldus Commercieel Directeur Erik van der Maat. "Aan haar de taak ervoor te zorgen dat de samenwerking tussen de DKNY dealers en Maidenform Brands succesvol is. In 2015 heeft ze bewezen dat DKNY voor veel retailers een belangrijke toegevoegde waarde is."

*Meer informatie:*

Nederland:  
Marloes Beckers  
Marloes.beckers@hanes.com  
Tel. +31 (0)6 81568360

België:  
Limes BvBa  
Erik Schroeven  
erik@limes.be  
Tel. +32 (0)476 637751



**ESKIMO**

EST.1906



Info : +32 9 272 78 78 [www.eskimo.be](http://www.eskimo.be)  
Bodyfashion Center - showroom : C2.17



# NIEUWE COLLECTIES

## BEENMODE EN LINGERIE VAN

# Leg Avenue

DE COLLECTIE VAN LEG AVENUE BIJDT VOOR IEDERE GELEGENHEID EN VOOR ELKE PERSOONLIJKHEID EEN PAAR BIJPASSENDE KOUSEN OF EEN GESCHIKTE PANTY. DE NIEUWE BEENMODECOLLECTIE HEEFT EEN VARIATIE AAN STIJLEN: VAN KOUSEN EN JARRETTEL PANTY'S TOT AAN KLEURRIJKE SOKKEN EN PANTY'S. DAARNAAST IS IN DE SERAPHINA-NACHTMODECOLLECTIE VAN LEG AVENUE HET URBAN CHIC-KARAKTER VAN DE LAATSTE LINGERIECOLLECTIE OOK TERUG TE VINDEN.

In de beenmodecollectie is één van de opvallende verschijningen een jarretel panty waarbij horizontale strepen de lengte van de benen accentueren. Bij de collectie horen ook korte roze pantysokjes met zwarte stippen. Deze nieuwe aanwinsten zijn een goede aanvulling op het huidige assortiment van Leg Avenue.

### NACHTMODECOLLECTIE

De modieuze nachtmodecollectie Seraphina heeft als inspiratiebron de urban chic-lingeriecollectie van Leg Avenue. In de fotografie komt het chique karakter naar voren en deze brengt elegantie, sexappeal en vrouwelijkheid over. De slogan van Seraphina-collectie is 'Comfy to sleep in, cute to be seen in', want de nachtmode zit comfortabel en de kleding mag gezien worden. Daarnaast is er een nieuwe aanvulling op de Seraphina-lijn die bestaat uit tien stijlen in reguliere maten, maar ook in grotere maten.

### LINGERIECOLLECTIE

Leg Avenue breidt de lingeriecollectie uit met een aantal populaire stijlen als bodystockings, beha-setjes en jurkjes. Door de grote diversiteit in deze stijlen, beantwoordt Leg Avenue de vraag naar lingerie van iedere vrouw. Ook is het modieuze karakter van de stijlen opvallend en dat spreekt naast de consumenten, ook stylisten en bloggers uit de fashionwereld aan.

*Meer informatie: Leg Avenue*

*Tel. +31 (0)24 2403444, [www.legavenueeurope.com](http://www.legavenueeurope.com)*





# VAN DRAAD TOT BEHA

IN HET KADER VAN DE 'DESIGNER OF THE YEAR 2016'-VERKIEZING VAN EUROVET (ORGANISATIE VAN SALON INTERNATIONAL DE LA LINGERIE EN INTERFILIÈRE PARIS) VERZORGDE DE BEURSORGANISATOR EEN BEZOEK AAN DE FABRIEKEN IN OOSTENRIJK VAN DE WINNENDE DESIGNERS. DE DESIGNER OF THE YEAR-PRIJS VAN INTERFILIÈRE GING NAAR STOFFENFABRIKANT WILLY HERMANN EN VOOR SALON INTERNATIONAL DE LA LINGERIE WERD LINGERIERMerk HANRO DE WINNAAR. IN DEZE REPORTAGE NEEMT SECOND SKIN U MEE OP REIS NAAR OOSTENRIJK.

Met een aantal gigantische bergtoppen in de verte en kleine witte huisjes met houten balkonnetjes langs de weg, heeft de straat waaraan Willy Hermanns kantoor en fabriek liggen een idyllische uitstraling. Het familiebedrijf bestaat sinds 1934 en de neven Martin en Ralph Hermann runnen het bedrijf nu grotendeels. De fabrikant maakt de stoffen voor diverse linteriemerken. Tijdens het bezoek aan de fabriek geeft het duo een uitgebreide rondleiding door de hallen waar de machines staan en werken.

"Per werkdag maken we hier zo'n vijfhonderd à zeshonderd meter stof", vertelt Martin Hermann. Hij is de commercieel directeur van het Oostenrijkse familiebedrijf. "We zijn echt niet de enige producent op de markt die stoffen maakt, maar we onderscheiden ons wel door de manier van produceren, de designs en de ontwikkelingen van de stoffen die we hier maken", aldus Martin.



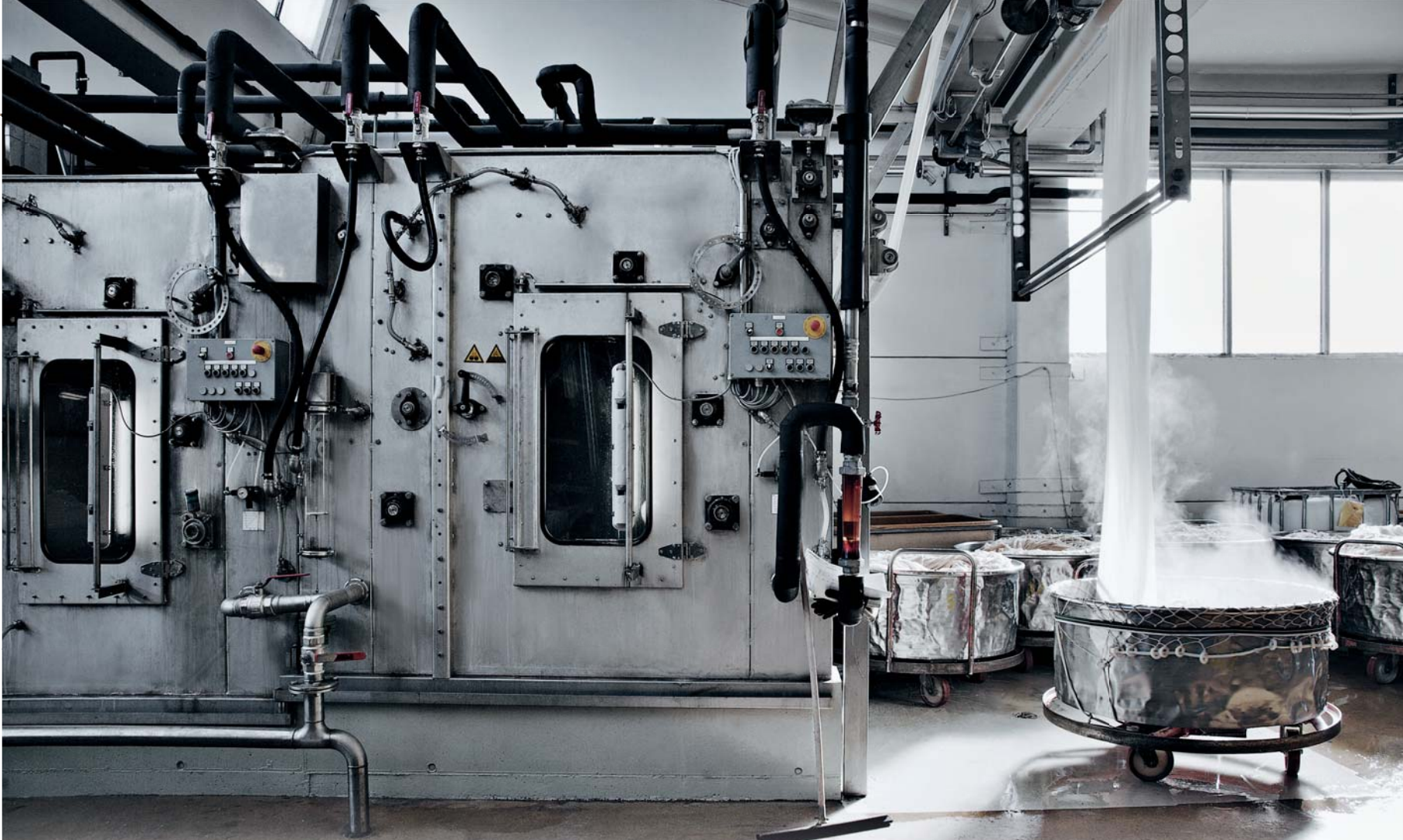
## DE PRODUCTIE

Als fabrikant van de meest mooie stoffen is Willy Hermann van vele markten thuis. Zo maken de ruim tweehonderd grote naaimachines in de fabriek stoffen voor linterie voor mannen en vrouwen (zeventig tot tachtig procent van de productie), ready to wear -t-shirts en swim- en sportwear. Een klein deel van de productie is non-fashion.

In het dyehouse in Niederfrohna in Duitsland worden de stoffen die in Oostenrijk zijn geproduceerd, geverfd en afgewerkt. Daarna zijn ze klaar om gedistribueerd te worden onder de klanten. "Zonder het dyehouse zijn onze stoffen geen goede stoffen", begint Martin. "Het dyehouse is speciaal voor onze fabriek gemaakt, omdat we dan de juiste machines hebben, die aangepast zijn op onze stoffen."

## DRIE VERSCHILLENDE NAAIMACHINES

"We zijn gespecialiseerd in drie manieren van stoffen maken: circular, warp en fully fashion of Santoni seamless naaien", vertelt Martin Hermann in de fabriek. "Bij de circular-naaimachine komt de stof als het ware in een buisvorm uit de machine. De warp-techniek



Fotografie Hanro

is de eerste techniek die Willy Hermann gebruikte en deze kan langere lappen stoffen in één keer produceren door elektronisch ingeladen patronen te naaien. De fully fashion of Santoni seamless-machine maakt de stof die geschikt is voor seamless-producten. Deze stoffen hebben dus geen naden en de patronen voor een hemd worden in de stof gedrukt."

### NIEUWE COLLECTIES

"Ieder jaar brengen we driehonderd nieuwe producten uit, zodat we onze markten goed kunnen bedienen", zo vervolgt Martin. "Deze collecties presenteren we dan op de beurzen waar we aanwezig zijn en daarna kunnen klanten samples aanvragen. Meestal duurt het een jaar voordat de klant uiteindelijk met onze stof gaat werken. Verder werken we alleen op aanvraag van bedrijven. We hebben dus geen voorraad. Wanneer het juiste garen aanwezig is in de fabriek, duurt het normaal gesproken acht weken totdat de klant de stof in huis heeft."

### SUPERFINE-COLLECTIE

Willy Hermann staat bekend om de 'superfine'-collectie, die in 2000 werd geïntroduceerd. Deze collectie bestaat uit hele fijne stoffen die ontstaan doordat veel naaldjes op een klein oppervlak tegelijk werken. "Hoe meer naaldjes er op 2.54 centimeter werken, hoe fijner de stof wordt", legt Martin uit. "Eerst waren dat twintig tot achtentwintig naaldjes per 2.54 centimeter, maar de superfine-collectie was de eerste collectie die met vierenveertig naaldjes op datzelfde oppervlak is gemaakt. Dat betekent dat de stof veel fijner wordt."

Martin: "In de fabriek gebruiken we verschillende soorten garen om de stoffen te maken. Van katoen tot lycra en micromodal en in sommige stoffen worden de draden gecombineerd." Door de jaren heen ontwikkelde Willy Hermann steeds fijnere stoffen die ook bijvoorbeeld geschikt zijn voor shapewear. "We zijn ons meer op beauty en comfort gaan richten de laatste jaren."

### HANRO

De tweede stop van de reis is bij lingeriemerk Hanro, waarvan de fabriek ook gevestigd is in Oostenrijk. Hanro, van origine Zwitsers, produceert zijn katoenen stoffen in zijn eigen fabriek. Directeur Stephan Hohmann geeft in de fabriek van Hanro (overkoepelend Huberholding) een rondleiding. "We hebben hier een designer lab, waarin het team van Hanro bezig is de producten voor Hanro's collecties te ontwerpen", vertelt hij aan het begin van de rondleiding. "We ontwerpen deze in Oostenrijk en maken de katoenen stoffen ook hier, maar het uiteindelijke product wordt in Portugal gemaakt."

### VAN DRAAD TOT BEHA

"We maken het ruwe katoen hier mooi", vertelt Stephan. Hij laat iedere machine in de fabriek uitgebreid zien en vertelt waarvoor die dient. "Dit is de 'one million dollar-machine'", lacht hij, als hij voor een gigantische machine staat. Het is een machine die de stof een glanzend laagje geeft en daarna wast. Ook het dyehouse, waarin de stoffen worden geverfd, is in de fabriek gebouwd. "We sprayen de kleur op de stof en er is altijd iemand die in het proces de kleur controleert." Na het kleuren en wassen gaat het katoen nog één keer door een machine die de stof schoonmaakt en uiteindelijk komt de stof in de 'voorkrimp'-machine. Deze zorgt ervoor dat de uiteindelijke stof niet zoveel meer zal krimpen. Na dit proces worden de stoffen in rollen verpakt en naar Portugal vervoerd.

### DESIGN-PROCES

Hanro opent niet alleen de deuren van de fabriek tijdens het bezoek, maar geeft ook een kijkje achter de schermen bij het ontwerpproces. De titel Designer of the Year draagt het bedrijf met trots en daarom laten de ontwerpers van Hanro graag zien waar hun inspiratie vandaan komt en hoe ze de lingerie en loungewear ontwerpen. Door middel van moodboards, inspiratieboeken en stedentrips naar New York en Stockholm doen de ontwerpers inspiratie op voor kleuren, patronen en trends. "Het design volgt het materiaal", vertelt één van de ontwerpers.

### DE NIEUWE COLLECTIE

"De collectie van herfst/winter 2016 is een spel tussen de modekleuren en basics. We hebben daarnaast de loungewear meer ready-to-wear gemaakt", zegt ze. "Vrouwen willen bijvoorbeeld als ze thuis komen na een dag werken, graag hun favoriete oude trui aan. Daar is de collectie op geïnspireerd; op dat gevoel. En we letten op het gevoel dat Hanro de klant geeft: Hanro is katoen. Dat weet de klant en dat wil hij ook."

De twee Designer of the Year-winnaars doen hun titel eer aan, dat blijkt wel tijdens de reis in Oostenrijk. Een duidelijke visie heerst bij beide bedrijven en de producten die uit de machines komen, zijn van goede kwaliteit. Willy Hermann en Hanro zijn twee merken met een duidelijke missie: mooie stoffen produceren en goede producten leveren.

Meer informatie: Eurovet  
Tel. +33 (0)147 563233, [www.lingerie-swimwear-paris.com](http://www.lingerie-swimwear-paris.com)

# panache

**Lingerie Pro Tradefair**

31.01.16 & 01.02.16  
Waagnatie Expo & Events  
Antwerpen

**Volendam/Katwoude**

08.02.16  
v.d. Valk Hotel  
Volendam/Katwoude  
Wagenweg 1

**Almere**

14.02.16 tm 16.02.16  
Bastion Hotel, Almere  
Audioweg 1

**Assen**

07.03.16  
v.d Valk Hotel  
Assen  
Balkenweg 1

---

Voor afspraken, neem dan  
contact op met Gert Staal;

E - [info@gertstaal.com](mailto:info@gertstaal.com)  
M - +31 (0) 653409419

---

CRAFTED FOR FIT. DELIVERED WITH STYLE.

[WWW.PANACHE-LINGERIE.COM](http://WWW.PANACHE-LINGERIE.COM)

# GÖTZBURG staat voor

## ZELFVERZEKERDE & HIPPE MANNEN



DE NIEUWE HERFST/WINTERCOLLECTIE VOOR 2016 VAN GÖTZBURG IS ONTWERPEN VOOR DE ZELFVERZEKERDE, MODEBEWUSTE MAN DIE MET BEIDE BENEN OP DE GROND STAAT. AAN DE DAYWEAR-COLLECTIE EN AAN DE NIGHT- EN LOUNGEWEAR-COLLECTIES ZIJN EEN AANTAL NIEUWE ITEMS TOEGEVOEGD. DE COLLECTIE GAAT IN DE BREEDTEMATEN TOT EN MET 80 EN IN DE LENGTEMATEN TOT EN MET 110.

De nightwear van Götzburg focust op de 'feel good'-factor en de pyjama's die nieuw zijn in de collectie hebben een klassieke snit en een prettig draagcomfort. De nightwear is gemaakt van vezels die ademend zijn, waardoor de temperatuur goed gereguleerd blijft. Speciale designs voor Götzburg zijn het borstzakje met het logo erop genaaid en contrasterende kleuraccenten.

### LOUNGE- EN DAYWEAR

Ook in de loungewear is comfort het motto. Shirts met lange mouwen, lange broeken met bijpassende touwtjes en korte broeken, nodigen de drager uit om te relaxen. De broeken zijn gemaakt van badstof en de serie heeft klassieke prints zoals strepen en ruitjes. In de daywear-collectie is er naast de klassieke snit ook ruimte voor een iets langere 'cyclist' snit. Het design van de daywear is klassiek en elegant en de serie bestaat uit prints, streepjes, ruitjes en effen kleuren.

Meer informatie: Henk Nieuwland Agenturen, Tel. +31 (0)6 22204470, [henknieuwlandagenturen@gmail.com](mailto:henknieuwlandagenturen@gmail.com)  
Marc Meulemans, Tel. +32 (0)495 570731, [Marc.meulemans2@telenet.be](mailto:Marc.meulemans2@telenet.be)

## Flaming Flowers

IN WINTERCOLLECTIE

### FABIENNE HANSOUL CRÉATION

FABIENNE HANSOUL CRÉATION IS INMIDDELS EEN BEGRIP GEWORDEN IN DE LINGERIEBRANCHE. DE BELGISCHE FABIENNE HANSOUL WOONT EN WERKT IN ROTTERDAM. ZIJ IS DE DRIJVENDE KRACHT ACHTER HET MERK. ALS ERVAREN LINGERIEONTWERPSTER BEDENKT ZIJ SEIZOEN NA SEIZOEN NIEUWE SERIES.



### FLAMING FLOWERS

Voor winter 2016 pakt ze onder andere uit met de verleidelijke serie 'Flaming flowers'. Een rode bloemenprint op donkere ondergrond in combinatie met Zwitserse broderie.

Deze en andere series zijn naast de basisserie 'Cubito' te zien op stand F211 in hal 2 van LingeriePRO in Antwerpen.

Meer informatie:  
Fabienne Hansoul Création  
Tel. +31 (0)10 4048222  
[info@fabiennehansoul.com](mailto:info@fabiennehansoul.com)  
[www.fabiennehansoul.com](http://www.fabiennehansoul.com)

## Bodyfashion Tradefair

**VAN 14 TOT EN MET 16 FEBRUARI 2016**

DE BODYFASHION TRADEFAIR VINDT VAN 14 TOT EN MET 16 FEBRUARI 2016 PLAATS IN CUBE CENTER IN ALMERE. DE LINGERIEBEURS HEEFT ALS THEMA 'PASSION FOR BODYFASHION'. PER 1 JANUARI VERWELKOMT VERENIGING BODYFASHION NEDERLAND EEN AANTAL NIEUWE SHOWROOMHOUDERS ZOALS BODY & BEACH REVA (MERKEN RINGELLA EN SUNFLAIR), KUNERT GROUP, MISS FABIO EN SASSA MODE. OOK NEEMT DE VERENIGING AFSCHIED VAN EEN AANTAL SHOWROOMHOUDERS.

"De aanmeldingen van de exposanten in het souterrain zijn zo goed als een feit", vertelt Helen Ypma van de Bodyfashion Tradefair. "Het belooft weer een prachtig deelnemersveld te worden als aanvulling op de vaste showroomhouders op de tweede en vierde verdieping van de Cube Centre. We zijn ook erg blij met de nieuwe deelnemers Falke Nederland en Claessens die met hun vernieuwde collectie op de beurs staan." Tijdens de lingeriebeurs zal de vereniging ook een randprogramma aanbieden, met onder meer een modeshow.

### TERUGBLIK

Helen Ypma kijkt terug op een succesvol jaar voor het Bodyfashion Center: "We hebben in 2015 twee keer de Bodyfashion Tradefair gehouden. Het Livera Event en het nieuwe Basic Event waren ook succesvol." De exposantenlijst en plattegrond van de beurs zijn op deze website te vinden: [www.bodyfashioncenter.com/tradefair](http://www.bodyfashioncenter.com/tradefair).

Meer informatie: Vereniging Bodyfashion Nederland, tel. +31 (0)85 9022620  
[info@bodyfashion-nederland.nl](mailto:info@bodyfashion-nederland.nl), [www.bodyfashioncenter.com](http://www.bodyfashioncenter.com)

# NOSTALGIE EN ELEGANTIE BIJ **Aubade**



HET LINGERIEMERK AUBADE HEEFT DE BEROEMDE FRANSE MODEONTWERPER CHRISTIAN LACROIX GEVRAAGD EEN COLLECTIE TE ONTWERPEN WAARIN DE NOSTALGIE EN DE ELEGANTIE VAN DE TIJD VAN KONINGIN MARIE ANTOINETTE TERUGKOMT. IN DE NIEUWE HERFST/WINTERCOLLECTIE 2016/2017 HEEFT DE MODEONTWERPER DE ROCOCO-INVLOEDEN, WAARVAN HIJ VEEL KENNIS HEEFT, TERUG LATEN KOMEN.

“Deze collectie is een ode aan de Parijse muses over de hele wereld”, laat Lacroix weten in een persbericht. “De werelden van nostalgie en lingerie worden mooi samengevoegd in deze collectie.” De trend in de collectie zijn de extravagante details en in de collectie zijn veel bloemenpatronen, kant, pastelinten en een combinatie van roze en zwart kenmerkend.

## **IDYLLE PARISIENNE**

De modeontwerper herinterpreteerde de Idylle Parisienne-collectie van Aubade op een hedendaagse en uitdagende manier. Christian Lacroix voegde kant met een pompon aan de collectie toe aan de uitwerking van de beha's. Het visnet-kant van Aubade in de neklijn wordt meer teatraal en de nachtjurkjes krijgen een print in Arabische sferen, compleet met een bloemendesign voor een glamour-effect.

De Idylle Parisienne-lijn is in twee verschillende series verkrijgbaar: de Idylle Parisienne en de Gardénia. De Idylle Parisienne is in de kleurencombinatie roze en amandelgroen verkrijgbaar en die wordt vanaf eind juli 2016 in de collectie opgenomen. De kleuren zwart en fuchsia vallen onder de lijn Gardénia. Deze kleuren zijn meer winters en zijn vanaf oktober 2016 verkrijgbaar.

*Meer informatie: Aubade, tel. +31 (0)6 50285100, [www.aubade.com](http://www.aubade.com)*

# **Wolford** BRENGT **HOMMAGE** AAN DE **VROUWELIJKHEID**

DE EERSTE HERFST/WINTERCOLLECTIE VAN CREATIVE DIRECTOR GRIT SEYMOUR VOOR WOLFORD LAAT DE ZELFBEWUSTE EN OPEN KANTEN VAN DE VROUW ZIEN. DE COLLECTIE VOOR 2016/2017 IS FUNCTIONEEL, COMFORTABEL EN STIJLVOL EN ACCENTUEERT DE NIEUWE FAVORIETEN VAN DE DRIE COLLECTIE-THEMA'S SECOND NATURE, PURE COMFORT EN EFFORTLESS SOPHISTICATION. DE COLLECTIE WEERSPIEGELT DE MULTIFUNCTIONALITEIT VOOR IEDERE DAG, VOOR IEDERE GELEGENHEID EN VOOR IEDERE VROUW.

In Second Nature zijn grafische duidelijke patronen en nauwsluitende modellen gecombineerd in fijne, extra zachte en natuurlijke materialen. Doorzichtige stoffen veranderen klassiekers in statement pieces. De dynamische modellen kunnen iedere dag gedragen worden.

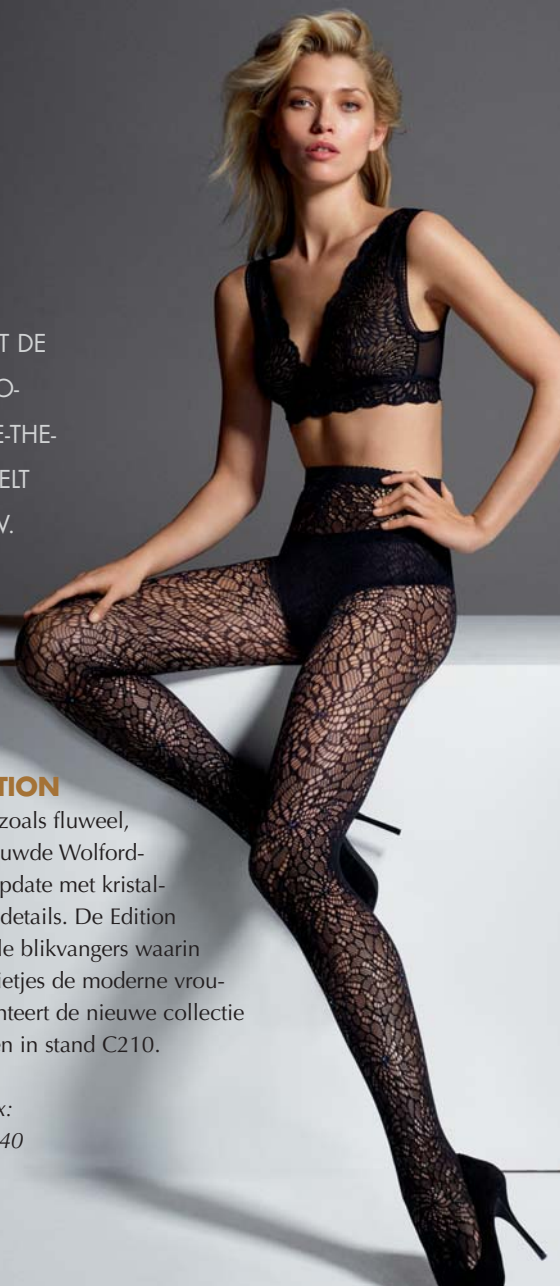
## **PURE COMFORT**

De Pure Comfort-collectie staat voor luxe voor iedere dag. Melange, ruiten en klassieke snitten staan voor de Wolford-look. De nieuwe innovatie in deze collectie zijn de Comfort Cut Tights. Dit is de eerste panty met een dubbel verwerkte tailleband, die individueel kan worden aangepast. De band van de panty bij het middel kan namelijk worden versteld. Daarnaast is de Velvet 66 Leg Support Tights een aanvulling op de Shape & Control Legwear-collectie van Wolford.

## **EFFORTLESS SOPHISTICATION**

In deze collectie zijn materialen zoals fluweel, kant en lurex verwerkt. De vertrouwde Wolford-stoffen krijgen een glinsterende update met kristallen, nietjes en andere glanzende details. De Edition Diamond Shine heeft vier stijlvolle blikvangers waarin in totaal ruim negentigduizend nietjes de moderne vrouwelijkheid viert. Wolford presenteert de nieuwe collectie ook op LingeriePRO in Antwerpen in stand C210.

*Meer informatie: Wolford Benelux:  
Nederland: tel. +31 (0)20 6641840  
België: tel. +32 (0)34 513931  
[www.wolford.com](http://www.wolford.com)*



# NIEUWE VORMEN EN KLEUREN BIJ **Mey**

MEY PRESENTEERT DIVERSE NIEUWE LIJNEN EN SERIES IN DE HERFST/WINTERCOLLECTIE 2016 VOOR ZOWEL DAMES ALS HEREN. ZO KRIJGT DE LOUNGEWEAR-COLLECTIE MEY LOVESTORY EEN VOLLEDIGE MAKE-OVER WAARUIT EEN MEER TIJDLOZE, ELEGANTE EN TOCH SPORTIEVE LOOK KOMT. EXCLUSIEVE SOORTEN KANT KOMEN BIJ DE LINGERIE EN DESSOUS AAN BOD EN SPEELSE DESSINS ZOALS STERRETJES EN BLOEMETJES GEVEN DE NACHTMODE EEN ROMANTISCH TINTJE. IN DE MANNENCOLLECTIE STAAN NIEUWE VORMEN EN LENGTES IN DE BODYWEAR CENTRAAL. ELEGANTE KLEUREN EN GRAFISCHE DESIGNS ZIJN OOK TERUG TE VINDEN IN DE MANNENCOLLECTIE.

De lingerie-serie van Mey voor de eerste leveringstermijn (vanaf 8 juli 2016) is in de roze-tint Rosebloom en in de zachte Champagne-tint beschikbaar. De Champagne-serie bestaat uit twee tops met spaghetti-bandjes en brede rand van kant en een jazz-pants en pantyshort. In de serie Rosebloom is de champagnekleur ook terug te vinden in zowel de boven- als de onderstukken. De basic-serie Mey Emotion Elegance wordt uitgebreid met de twee seizoenkleuren. In Mey Emotion Akzent, met fijne elastische kant-boordjes, is in het herfst-/winterseizoen de seizoenkleur Sense terug te zien.

## LINGERIE

Taupe Light en de warme bruintint Mirage zijn de hoofdkleuren voor de tweede leveringstermijn in augustus 2016. Deze elegante lingerie-series worden aangevuld door de bodywear-serie in lichtrosé Daisy en Mirage. De basic-series Mey Emotion Silhouette, met klassiek bloemetjesborduurwerk van tule, en Mey Emotion worden in de tweede leveringstermijn aangevuld met de kleur Santana. De derde leveringstermijn is vanaf september 2016 en daarin staan de kleuren blackberry met zwart centraal. De lingerie-serie in deze kleur bestaat uit een spacer-beha, twee tops, een bustier en drie slips. Fijne bloemetjes-applicaties zijn geborduurd op zwart tule op de items in deze serie.



## MEY DESSOUS

In de dessous van de herfst/winter staat een nieuwe serie centraal die uit drie verschillende beha-modellen, een bodydress en drie slipmodellen bestaat. De serie is verkrijgbaar in zwart en Rosebloom en wordt gekenmerkt door de verwerking van zacht kant en fijne tule. De dessous-series van Mey krijgen een kleurrijke make-over in de nieuwe collectie. De kleuren gaan van aardeachtig groen Sense, volle bruintinten zoals Black Coffee en Santana, naar vurig rood Flame, de blauw-tint Ink en de subtiele roze-tinten Rosebloom en Wild Rose.

## MEY MENSWEAR

In de diverse collecties van Mey menswear is in de herfst/wintercollectie 2016 ruimte voor verandering. De 'Mey Club'-lijn is de gevestigde serie voor de modieuze man en in dit seizoen is deze in vijf dessins verkrijgbaar. Dit zijn de paisley-patronen in Yacht Blue, klassieke wijnrode puntjes of kikkers op blauwe achtergrond, blauwe bloemen in vintage-style gecombineerd met wijnrode achtergrond of een speelse pinguïn-print. De highlights uit de collectie zijn de nieuwe men-slips, de hoekige snit benadrukt de moderne look van de modellen met kikker- en pinguïn-print.

Meer informatie:  
Mey GmbH & Co.KG,  
Tel. +49 (0)74 317060  
[www.mey.com](http://www.mey.com)



# FANTASIE

LINGERIE

[WWW.FANTASIELINGERIE.COM](http://WWW.FANTASIELINGERIE.COM)



NIEUWE ONTWIKKELINGEN  
EN COLLECTIES BIJ  
**Naturana**



NIEUWE KLEUREN, EEN UITBREIDING VAN DE COLLECTIES EN HET TOEPASSEN VAN VERNIEUWENDE KWALITEITEN; NATURANA VERNIEUWT EN VERANDERT IN DE HERFST/WINTERCOLLECTIE 2016/2017. ZO STAAN DE WARME KLEUREN 'VINEYARD', 'ROYAL' EN 'SCHIEFER' DIT SEIZOEN CENTRAAL IN DE COLLECTIE VAN NATURANA. OOK MAAKT HET MERK GEBRUIK VAN EEN NIEUWE KWALITEIT: MEMORY FOAM. DIT ZORGT ERVOOR DAT DE OORSPRONKELIJKE VORM VAN DE CUP BEHOUDEN BLIJFT. DE IRIS LOUNGEWEAR-LIJN ZAL VANAF DE HERFST/WINTERCOLLECTIE 2016/2017 VERDER GAAN ONDER DE NOEMER 'EVA'.



De serie 'wild passion' van Naturana Exclusiv loopt in de herfst/wintercollectie 2016/2017 door, omdat deze lijn in het vorige seizoen de bestseller bleek te zijn van de Naturana Exclusiv-collectie.

**DE LIJN 'IRIS' GAAT VERDER ALS 'EVA'**

De nieuwe collectie van Eva zal bestaan uit lingerseries en uit een geheel nieuwe loungewear-collectie. Hierdoor vervalt het label 'Iris'. Daarnaast komt Naturana met de 'Eva Essentials' in de nieuwe collectie. Dit zijn de basics van het merk Eva. Zo wil het merk een evenwichtiger beeld binnen de Eva-collectie bereiken. De Eva Essentials worden voorzien van een kenmerkende hangtag en er komt een aparte folder voor Eva Essentials.

**CYBÈLE**

Vorig jaar heeft Cybèle een nieuwe lijn uitgebracht genaamd Cybèle Fashion. Ieder jaar wordt een nieuwe lijn uitgebracht, met iedere keer een ander thema. Het thema van aankomende collectie is 'art of fashion' en deze is speciaal gericht op de jonge en zich jong voelende vrouw.

**BEURZEN**

Naturana Mode CV presenteert de nieuwe collecties en ontwikkelingen op LingeriePRO in Antwerpen op 31 januari en 1 februari 2016. Naturana is daar te vinden in de stands D203 en E203. Op de Bodyfashion Tradefair staat het merk in de showroom in C2.24 in de Cube Centre in Almere.



Meer informatie:

Naturana/ Cybèle/ N@Tmen  
Noordoost en West-Nederland:  
Jeroen Kijvekamp  
Tel. +31 (0)6 83332360

Zuid-Nederland en Vlaanderen:  
Ton Heinrichs  
Tel. +31 (0)6 51597502

Eva Benelux  
Benelux: Peter Artz  
Tel. +31 (0)6 53307866

◀ Dit setje in roze, rode en oranje kleuren komt uit de nieuwe serie 'Eva Blossoms'



CARE



BFC ALMERE | SHOWROOM C2.44

Anita Nederland bv  
Telefoon +31 (0)294 414 446 | E-mail [anita.nl@anita.net](mailto:anita.nl@anita.net)  
[www.anita.com](http://www.anita.com)



BY  
CHARLIE CHOE

To see our unique sleepwear collection please  
contact or visit ZEZ Lifestyle, The Cube Centre  
Showroom 2.34 || T: 085 9022 620

[WWW.CHARLIECHOE.COM](http://WWW.CHARLIECHOE.COM)



© 2016 Sesame Workshop



NINA VON C.

Henk Nieuwland Agenturen  
06-22204470  
[henknieuwlandagenturen@gmail.com](mailto:henknieuwlandagenturen@gmail.com)

# The Body Cover Group:

## PUUR EN ROMANTIEK

THE BODY COVER GROUP, PRODUCENT EN DISTRIBUTEUR VAN ONDER MEER DE MERKEN AFTER EDEN, SIGNATURE BY AFTER EDEN EN BOOBS & BLOOMERS, LANCEERT DE NIEUWE HERFST/WINTERCOLLECTIE 2016/2017 VOOR DEZE MERKEN. ROMANTISCHE EN PURE MATERIALEN GEMIXT MET TECHNISCHE GRAFISCHE STOFFEN, DAT IS KENMERKEND VOOR DE COLLECTIES VAN DE MERKEN.

De Evora-serie van Signature by After Eden



Elegantie staat in de nieuwe collectie van Signature by After Eden voorop. Hierin zijn luxe tweekleurige kanten details gecombineerd met grafische elementen. De collectie is geschikt voor grote cupmaten door het gebruik van stevigere bandjes naarmate de cup groter wordt. Het eerste thema in de collectie is Autumn Love en hierin wordt warm oranje gecombineerd met donkergrijs. De beha's in deze lijn hebben een mooie en functionele gladmakende achterkant en zijn in diverse varianten verkrijgbaar.

### MOOIE KLEURENCOMBINATIES

Het tweede thema is Perfectly Delicate waarin de klassieke lingerie-kleurencombinatie terugkomt: zacht roze met sexy zwart. Diverse series waaronder de serie 'Anna' laten deze kleuren terugkomen in het kant. Het derde thema van

Signature by After Eden is Scarlet Seduction, waarin de kleuren zwart en rood zijn gecombineerd. De speciale Evora-serie heeft transparant bloemenkant op een modieuze halter in de nek op een functionele padded-beha.

### AFTER EDEN LINGERIE

In de collectie van After Eden zijn modekleuren gecombineerd met bekende succesvolle kleuren. In de collectie worden details samengevoegd met eenvoudigere basisitems en daardoor is het een combinatie van moderne ontwerpen en comfortabele draagbare pasvormen.

Meer informatie: *The Body Cover Group*  
Tel. +31 (0)416 668080, [www.bodycovergroup.nl](http://www.bodycovergroup.nl)

# MARYAN beachwear group

## NIEUWE DISTRIBUTEUR VAN LOUISA BRACQ PARIS

MARYAN BEACHWEAR GROUP IS DE NIEUWE EXCLUSIEVE DISTRIBUTEUR VAN HET LINGERIEMERK LOUISA BRACQ PARIS. DIT GELDT VOOR DE LANDEN NEDERLAND, DUITSLAND, ITALIË EN SPANJE.

Louisa Bracq Paris komt voort uit een herlancering van het lingeriemerk Secret d'Eva. De gelijknamige familie-onderneming heeft 120 jaar ervaring in productie van embroideries en is gespecialiseerd in high-class fashion met een grote diversiteit aan cupmaten.

### HERFST/WINTERCOLLECTIE 2016

De nieuwe collectie van Louisa Bracq Paris vertelt het verhaal van de verschillende periodes in Europa; van het keizerrijk tot aan de Jugendstil-periode aan het einde van de negentiende eeuw. De tijd van Marie Antoinette is ook weerspiegeld in de collectie: veel gedetailleerde en uitgewerkte embroideries zijn kenmerkend voor deze stijl.

In de serie Astré is veel gebruik gemaakt van de handgemaakte embroideries, in Paisley staan mooie jacquards centraal en in Bloom zijn het de weelderige bloemmotieven en verleidelijke transparante stoffen die doen denken aan de arts-en-craftsbeweging. De nieuwe collectie weerspiegelt heeft een luxe en verleidelijke uitstraling.

Meer informatie: *Maryan beachwear group, Onno Mijs (Country manager Nederland)*,  
Tel. +31 (0)6 34046200, [www.maryanbeachwear.de](http://www.maryanbeachwear.de)

Vlaanderen en Brussel: *Elle & Lui Fashion, elle.lui.fashion@skynet.be*



ENJOY  
set



FEEL  
avet



Robbe Textiel is  
op de Bodyfashion  
Tradefair aanwezig  
op standnummer  
CS.26

Robbe Textiel  
Tel: 0184-652945  
E-mail: [robbe@avet-set.nl](mailto:robbe@avet-set.nl)  
Site: [www.robbetextiel.nl](http://www.robbetextiel.nl)

 **FREEGUN**



Meer van de tientallen andere prints zien? Op de Bodyfashion Tradefair zijn we aanwezig op standnummer CS.25

ROBBE TEXTIEL • TEL: 0184-652945 • E-MAIL: [ROBBE@AVET-SET.NL](mailto:ROBBE@AVET-SET.NL) • SITE: [WWW.ROBBETEXTIEL.NL](http://WWW.ROBBETEXTIEL.NL)

# Skiny lanceert eerste

## LOUNGEWEAR-COLLECTIE VOOR **MANNEN**

DE NIEUWSTE AANWINST VOOR DE HERFST/WINTERCOLLECTIE 2016 VAN SKINY IS DE LOUNGEWEAR-COLLECTIE VOOR MANNEN. DAARNAAST ZIJN DE MODERN MODAL NIGHTWEAR SERIES OOK NIEUW IN DE MENSWEAR VAN SKINY. DE COLLECTIE VOOR VROUWEN BESTAAT UIT EEN COMBINATIE VAN NATUURLIJKE MODERNE LOOKS MET SPORTIEVE, SPEELSE ELEMENTEN EN EEN KNUS GEVOEL.



In de campagne voor Skiny's nieuwe herfst/wintercollectie staan niet de grote gebeurtenissen, maar juist de kleine momenten in het leven centraal. Daarom koos Skiny voor de stad Amsterdam als decor voor de foto's. A'dam good life! is de naam van de nieuwe collectie en deze laat zien dat de loungewear van Skiny geschikt is voor ontspanning. De shirts, broeken en jassen in de loungewear-collectie zijn van comfortabele stoffen gemaakt en hebben kleuren die geschikt zijn voor mixen en matchen. Eén van de kledingstukken uit de collectie is een lange katoen broek in een denim structuurkleur. Het ivoorkleurige shirt met lange mouwen gemaakt met honinggraatmateriaal, past goed bij de denimkleur.



### SKINY VOOR VROUWEN

In de women-collectie is er veel ruimte voor zachtheid, knusheid en sportiviteit. De kleuren en designs die in de eerste en twee levering de boventoon voeren, zijn geïnspireerd op de zomer. Zachte bessenrode en nieuwe roze kleuren zijn gecombineerd met fijne mixen, bloemenkant en verfijnde prints. In de derde en vierde levering zijn meer sprekende en contrasterende kleuren verwerkt. Deze kleuren komen ook terug in de sleep- en loungewear voor vrouwen.

*Meer informatie:*

ZEZ-modeagenturen  
Tel. +31 (0)6 51010063  
[www.skiny.com](http://www.skiny.com)



# INVISIBLE COTTON

CHOOSE YOUR PERFECT SHADE  
NEW ULTRA-FLAT COTTON BRIEFS

VISIT US AT THE FOLLOWING TRADE SHOWS: ALMERE – FAIR · ANTWERP – LINGERIE PRO · BIRMINGHAM – MODA · COPENHAGEN – CIFF · DORTMUND – WÄSCHE UND MEHR · FLORENCE – IMMAGINE ITALIA · FLORENCE – PITTI UOMO · FUKUOKA, KYOTO & TOKYO – WACOAL FAIR · GOTHENBURG – MARKET WEEK · HAMBURG – ARCOTEL ONYX · LONDON – PURE · MOSKAU – CPM · MUNICH – SUPREME BODY & BEACH · NEW YORK – CURVE NEW YORK – MARKET WEEK · OSLO – NORSK MOTEFORUM · PARIS – SIL · STOCKHOLM FASHION WEEK · WALLAU – DESSOUS MESSE · ZURICH – TMC

**HANRO**  
OF SWITZERLAND

DESIGNER  
OF THE  
YEAR

PARIS  
CAPITALE  
DE LA  
CREATION

# KUNERT lanceert nieuwe modedcollectie DIE VERBINDT

DE NIEUWE MODECOLLECTIE VAN BEENMODEMERK KUNERT VOOR HERFST/WINTER 2016/2017 IS STRALEND EN VEELZIJDIG. DE FOCUS VAN KUNERT LIGT OP HET MAKEN VAN UNIEKE PRODUCTEN WAARIN MOOIE MATERIALEN EN GOED VAKMANSCHAP VERWERKT ZIJN. HET MERK STELT DE CONSUMENT CENTRAAL EN LANCEERT DAAROM EEN MODIEUZE LIJN, MET PRODUCTEN WAARIN DE CONSUMENT ZICH GOED VOELT.



Kunert heeft in de nieuwe collectie vier verschillende series opgenomen. Tempting Times is een verleidelijke serie met sensuele details. De lijn is een liefdesverklaring aan de vrouwen van vandaag de dag die weten wat ze willen. In iedere panty zijn decoratieve details verwerkt, zoals een hold-up look waardoor het net lijkt alsof de vrouw jarretels draagt.

## GEOMETRIC SELECTION

De serie Geometric Selection staat in het teken van geometrische vormen. De stijl is minimalistisch en er is gespeeld met grafische elementen. Een serie voor de moderne vrouw. De verschillende kleurvlakken die in deze panty's terugkomen, refereren naar de Stijl en naar de Bauhaus-stijl uit de architectuur.

## COSY TEMPTATION

Knitwear is een belangrijk onderdeel in de serie Cosy Temptation. De gebreide beenmode heeft veel nieuwe structuren en is van authentieke materialen gemaakt. Verschillende patronen en stoffen zijn in deze serie te vinden. Natuurlijke tinten zoals beige, taupe, bruin, grijs en wol-wit zijn samen gemixt tot een concept dat eenheid uitstraalt. Een comfortabele en elegante look is in Cosy Temptation terug te vinden.

## RICH DECADENCE

Victoriaanse ornamenten sieren de panty's uit de serie Rich Decadence. Weelderige prints, embroidery en glanzende lurex komen terug in deze lijn. De winterkleuren die in de serie zijn verwerkt zijn warm mosterd, 'velvety rust', 'dark grape' en 'midnight blue'. De nieuwe collecties van Kunert nodigen uit tot creativiteit, fantasie en expressiviteit.

Meer informatie: Kunert Group Netherlands B.V.  
Tel. +31 (0)36 5376201, [www.kunert.de](http://www.kunert.de)

# Sleep- en homewear CYELL

## combinatie van **STOER** en **ZACHT**

VOOR DE NIEUWE SLEEP- EN HOMEWEARCOLLECTIE VOOR HERFST/WINTER 2016 HEBBEN DE DESIGNERS VAN CYELL GEZOCHT NAAR EEN COMBINATIE TUSSEN STOERE FOLKLORISTISCHE ELEMENTEN EN ZACHTE NATUURLIJKE INVLOEDEN. EÉN ZIJN MET DE NATUUR IS EEN BELANGRIJK UITGANGSPUNT VAN DE COLLECTIE. 'GELEEFDE' AARDSE KLEUREN ZIJN TERUG TE ZIEN IN ZOWEL DE PRINTS ALS SOLIDS. SIERLIJKE DETAILS EN MOOIE BORDUURSELS GEVEN DE COLLECTIE EEN VERFIJNDE EN RIJKE UITSTRALING.

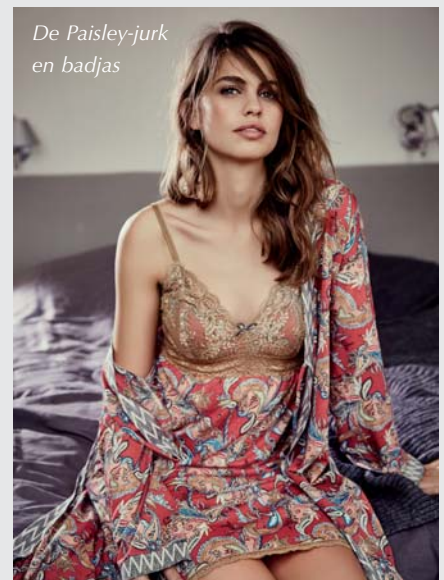
Uiteenlopende prints vormen een kleurrijke mix van culturen, geïnspireerd op de natuur en lokale invloeden. Kleuren als mineraalgroen, aardrood, blush-rose, camel en turkoois voeren de boventoon. In de collectie voor 2016 is een paisley-print opgenomen die wordt gecombineerd met een zigzag voor een stoer randje. Opengewerkte borduursels aan fijne randjes op de schouders, rug en langs de halslijn maken de collectie helemaal af. Satijnen elementen zijn ook op een aantal modellen verwerkt. Ook nieuw in de collectie is de zijde-serie, waarbij het luxe gevoel wordt opgezocht. De zijde voelt zacht en is uitgevoerd in vrouwelijke topjes, shorts en jurkjes met een verfijnde uitstraling.

## HOMEWEAR

De minimalistische en oversized trend is in het modebeeld zichtbaar en komt terug in de homewear-collectie. Zachte cape-modellen en oversized badjassen zijn deze winter bij Cyell te vinden. Vooral de bouclé-knit is een eyecatcher van warme, dikke stof met wol. Een ander kenmerkend item is de sweaterjurk met een nepluiking op de rug. Grijs gemêleerde stoffen met een goudglans en de kleur bosgroen zijn nieuwe in de collectie. Daarnaast zijn stoere, grafische borduursels terug te zien in de collectie. Cyell staat op de Beach & Body Beurs van 14 tot en met 16 februari in de Fashion Dome in de showroom 1.18 en op LingeriePRO is Cyell ook aanwezig.

Meer informatie:  
Nederland: Cyell BV, tel. +31 (0)518 401334, [info@cyell.com](mailto:info@cyell.com)  
België/Luxemburg: Van Dyck en Partners, tel +32 (0)3 640 3333, [info@vandyck-partners.be](mailto:info@vandyck-partners.be)

De Paisley-jurk  
en badjas



# ‘GROOT QUA OPPERVLAKTE, MAAR KLEIN QUA BELEVING’



EEN GEZIN MET HART VOOR DE ZAAK, ZO IS DE FAMILIE VERSTEEG TE OMSCHRIJVEN. SINDS EEN JAAR RUNT HENDRIK VERSTEEG SAMEN MET ZIJN VROUW EN TWEE DOCHTERS DE BODYWEAR SUPERSTORE IN WESTERVOORT. “HET IS ONS MET DE PAPPELPEL INGEGOTEN OM MET LINGERIE EN BODYFASHION TE WERKEN”, VERTELT DOCHTER LAURA VERSTEEG. “DAARNAAST WAS HET VROEGER AL MIJN DROOM OM OOIT EEN LINGERIEWINKEL TE BEGINNEN EN DIE WORDT NU WERKELIJKHEID.” HENDRIK IS DE EIGENAAR VAN DE SUPERSTORE, MAAR HIJ DRAAGT LANGZAAMAAN DE TAKEN OVER AAN ZIJN DOCHTERS. IN DEZE SPECIALZAAK IN BEELD STAAN HET GEZIN EN DE GIGANTISCHE ZAAK CENTRAAL.

“Ik zit al sinds 1983 in de ondermode”, vertelt Hendrik. “Voor die tijd was ik vrachtwagenchauffeur, maar toen ontmoette ik Anita (Engelvaart red.) en ging ik samen met haar de ondermode in. Zij komt echt uit een ondernemersgezin uit de bodyfashionwereld en ik ben zo ook in die sector terechtgekomen.”

“We zijn een traditionele groothandel, maar ik wilde met alle artikelen en lingerie die ik had meer dan alleen lingerie verkopen aan klanten die hun eigen winkel hebben”, aldus Hendrik. “Dus zei ik tegen Laura: ‘Ik heb een idee, we gaan mensen helpen die lingerie nodig hebben. We hebben zoveel merken in onze eigen groothandel, waarom beginnen we niet gewoon zelf een winkel?’”

“Zo is het eigenlijk gegaan. De winkel was zo vol, want we hadden al heel veel merken in het magazijn staan en we hebben een aantal nieuwe merken aangetrokken. Sapph kwam erbij en Freya, Mey en Schiesser voegden we onder meer ook toe aan het assortiment. We hebben alle mooie merken in huis gehaald en daarnaast doen we ook business-to-business met klanten die bijvoorbeeld een eigen webshop hebben. Niet alle merken willen dat, dus dat doen we alleen bij merken die dat ook goed vinden.”

## CONCEPT UITBOUWEN

Bodywear Superstore ligt op een industriegebied, buiten het centrum van de stad Westervoort. Dat is een bewuste keuze geweest, vertelt Hendrik. “Ik heb erg moeten lobbyen voor dit concept. Het was een hele klus om het van de grond te krijgen, maar nu wil ik dit graag groter aanpakken in de rest van Nederland. Het grote voordeel is dat ik al veel kennis had opgebouwd over de merken



in de sector. Dan is het makkelijk om een eigen zaak te starten. Ik wist welke merken het goed zouden doen en ik kan er veel informatie over geven."

#### FAMILIE

De familie is de draaiende motor van het bedrijf, volgens Hendrik. Op de salontafel in de zaak ligt een map met daarin een werkstuk over lingerie. Laura maakte het werkstuk op de basisschool al. "Ik had vroeger de droom om een lingeriezaak te beginnen", lacht Laura. "Ik heb een hele tijd bij Livera gewerkt en daar heb ik veel kennis opgedaan. Maar toen mijn vader vroeg of ik in de zaak wilde komen werken, hoefde ik niet lang



## 'Wij willen een CENTRUM zijn, WAAR JE ALS KLANT ALLES KUNT VINDEN OP HET GEBIED VAN BODYFASHION'

na te denken. Ik heb zelf een aantal verkoopsters meegenomen die graag bij ons wilden komen werken."

Niet alleen Laura, maar ook de andere dochter, Ilse, heeft ambities om in de zaak te blijven. "Ik wil mijn kinderen iets moois nalaten en naar verloop van tijd kunnen zij dit mooi overnemen", vertelt Hendrik. "Straks wordt het Laura's winkel, maar ik denk dat het wel moeilijk wordt om de zaak helemaal los te laten. Ik vind het erg belangrijk om kritisch te zijn op jezelf en op je eigen bedrijf. Ik ben daar heel scherp op, de uitstraling van de zaak moet goed zijn en klantvriendelijkheid is erg belangrijk. We helpen de klant en zijn altijd met drie personeelsleden in de winkel. Mensen moeten zich op hun gemak voelen. Daar zorgen we bijvoorbeeld voor door in de paskamer het juiste licht te hebben en onze paskamers zijn groot, zodat mensen er ook met een rollator in kunnen."

#### KLANTEN

De klanten van Bodywear Superstore komen uit alle windstreken. "Mensen komen uit Arnhem, uit de Achterhoek en Montferland maar ook uit Rotterdam bijvoorbeeld", aldus Hendrik. "Laatst was er hier een vrouw, die kwam uit Schiedam, omdat ze had gehoord dat wij beha's met een grote cupmaat verkopen. Ze had Cup I, dus zij was heel blij dat wij én veel keuze hadden en personeel hebben dat goed advies geeft. Het aanbod is zo groot, dat die vrouw hier kon slagen."

#### MANNEN

"Wij willen een centrum zijn, waarin je als klant alles kunt vinden op het gebied van bodyfashion", vertelt Hendrik. "We hebben hier ruim achtduizend beha's hangen, dus de kans dat je zonder beha naar buiten gaat, is

gewoon klein. Vaak komen vrouwen hier eerst een keertje alleen en dan nemen ze de keer erop hun vriend mee. Mannen gaan hier zitten en die voelen zich op hun gemak. Ze kunnen een krantje lezen, maar ze kunnen ook zelf ondergoed uitzoeken. We hebben namelijk ook ongeveer twaalf mannenmerken."

#### BORSTPROTHESES EN LINGERIE

In de Bodywear Superstore kunnen vrouwen niet alleen terecht voor veel verschillende merken en beha's met grote cupmaten. Sinds november 2015 kunnen vrouwen in de winkel ook terecht voor ambulante borstprothesen en aangepaste beha's. "Samen met Patrick Legebeke, de eigenaar van Pavette Borstprotheses en lingerie, ben ik op het idee gekomen om hiervoor een aparte ruimte in te richten aan de achterkant van de winkel. We hebben een coupeuse die van hippere beha's, die dat toelaten, prothese beha's kan maken. Vrouwen kunnen gewoon binnenlopen op woensdag maar als ze het fijner vinden, kunnen ze ook een afspraak maken bij ons."

Kwaliteit gaat bij Bodywear Superstore boven kwantiteit, daar is Hendrik van overtuigd: "We zijn qua oppervlakte wel heel groot, maar we willen in de beleving klein blijven."

Meer informatie:

Bodywear Superstore  
Tel. +31 (0)26 7370298  
info@bodywearsuperstore.nl  
www.bodywearsuperstore.nl



<b>Bestaat sinds:</b>	2014
<b>Oppervlakte:</b>	400 m <sup>2</sup>
<b>Aantal medewerkers:</b>	7
<b>Aantal paskamers:</b>	5
<b>Lingeriemerken:</b>	Onder andere: Amoena, Anita, Chantelle, Triumph, Freya, Felina, Marie Jo
<b>Badmodemerken:</b>	Onder andere: Wacoal, Aubade, Beachlife, Tweka, Sunflair
<b>Herenondermode merken:</b>	Onder andere: Bolas, Muchachomalo, Hom, Calvin Klein, Schiesser, A-dam Underwear
<b>Specialisatie:</b>	Speciale maten: van A tot en met K

NIEUWE COLLECTIES 2016 VAN

# ANITA stijlvol en vrouwelijk

DE NIEUWE HERFST/WINTERCOLLECTIES VAN ANITA EN ROSA FAIA ZIJN STIJLVOL, VROUWELIJK EN AANGENAAM. IN DE COLLECTIE VAN ROSA FAIA ZIJN DIVERSE NIEUWE MODELLEN EN KLEUREN OPGENOMEN. AAN DE LIJNEN COMFORT, CARE EN ACTIVE DIE ONDER HET MERK ANITA VALLEN, ZIJN OOK VERSCHILLENDE NIEUWE SERIES EN KLEUREN TOEGEVOEGD.



▲ De prothese-beha Fleur in de nieuwe kleur 'Cherry'

In de collectie Rosa Faia heeft de Fleur-serie er een nieuwe kleur bij gekregen. De limited edition-kleur Cherry is de tegenhanger van het model in het zwart. Door de kleur is er een mooi contrast tussen het delicate kant en de onderliggende charmeuse. De nieuwe kleur is vanaf september 2016 verkrijgbaar. De Fleur-prothesebeha heeft ook de nieuwe kleur 'cherry' erbij gekregen.

## JOSEPHINE

Daarnaast is er aan de serie Josephine de kleur 'purple wine' toegevoegd. Deze limited edition-kleur geeft een feestelijke touch aan de serie. De modellen uit de Josephine-serie worden gekenmerkt door een grafische print met pied de poule-patroon die is gecombineerd met bloemenborduurwerk. De 'purple wine'-lijn is vanaf augustus 2016 te verkrijgen. Ook de prothese-beha Josephine heeft de nieuwe kleur vanaf augustus in het assortiment.

## LUPINA

De nieuwe serie in Rosa Faia's collectie heet Lupina. Bloemen zijn het thema in deze serie: druppelvormige bladeren op semitransparante tule, geven een glanzend effect met een dégradé-effect. In de Lupina-serie is zowel een soft- als een beugelbeha opgenomen, met bijpassende slip, tailleslip of extra hoog vallende tailleslip plus. De modellen hebben een goede pasvorm en draagcomfort.

Daarnaast is er ook een Lupina big-cup-beha, voor de grotere cupmaten. De cups hebben een nieuwe vormgeving die vierdelig is met dwarsnaad en twee inzetstukken aan de zijkant. Dit zorgt voor een unieke pasvorm en voor de juiste stabiliteit. De beha is in de maten F tot en met J verkrijgbaar in de kleuren zwart en champagne. Vanaf juli 2016 is de Lupina-serie leverbaar.

## NIEUWE KLEUREN

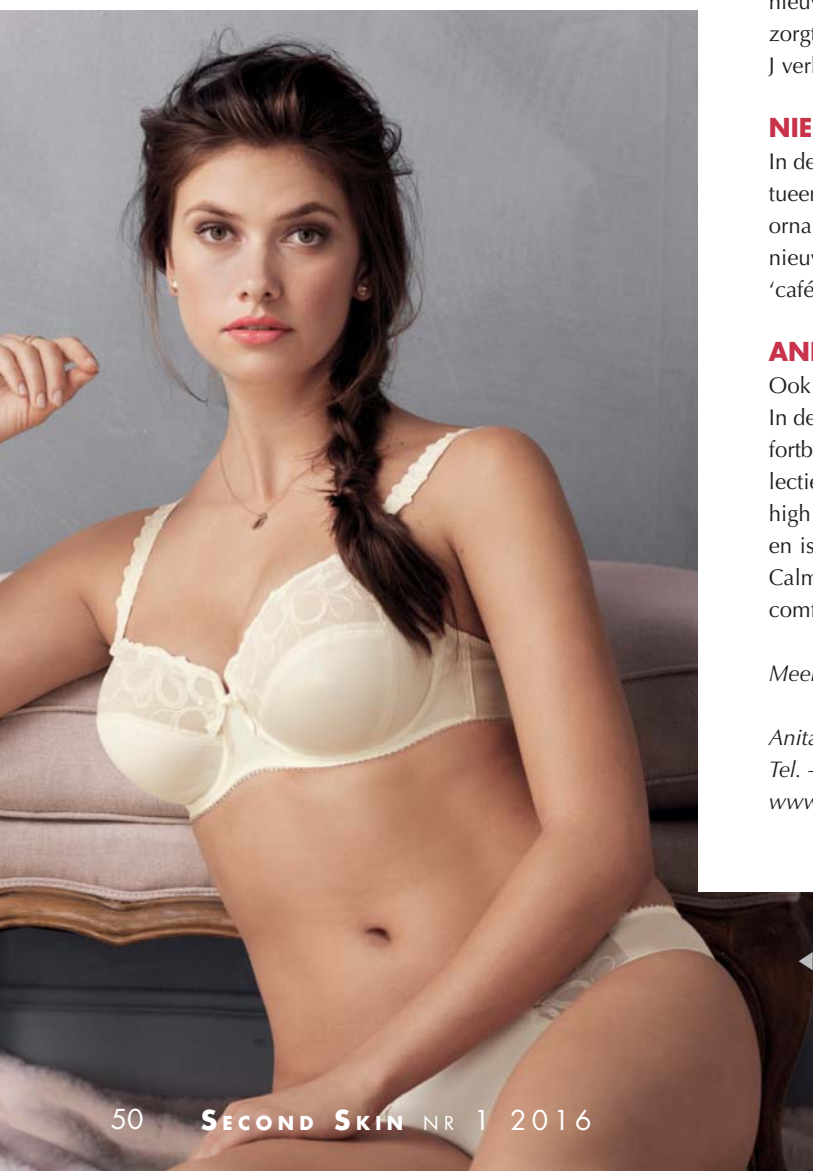
In de serie Malia is de kleur saffierblauw de nieuwkomer die de prints in de collectie mooi accentueert. De saffierkleurige lijn is vanaf juli 2016 verkrijgbaar. In de serie Ophelia wordt de filigrain ornamentprint niet meer alleen in het zwart geleverd, maar ook in 'café au lait'-kleur. Deze nieuwe kleur zorgt voor een delicate glans in het tweekleurige spel van het creatieve patroon. De 'café au lait'-serie is vanaf mei 2016 te verkrijgen.

## ANITA COMFORT EN CARE

Ook aan de collectie Anita Comfort zijn in het nieuwe seizoen kleuren en een serie toegevoegd. In de serie Clara is vanaf juni 2016 de nieuwe kleur 'blue Iris' verkrijgbaar en is de 'mouldet comfortbeha' uitgebreid met de maten F tot en met G. Daarnaast is de serie Havana nieuw in de collectie. Des serie accentueert de vrouwelijke vormen en heeft een comfort beha en een modieuze high waist-slip in het assortiment opgenomen. De serie Nice is uitgebreid met de kleur zachtgrijs en is vanaf juni 2016 in deze kleur te verkrijgen. In de Anita Care- collectie is de prothesebeha Calmia met voorsluiting een nieuwe toevoeging aan de collectie. De beha is zacht op de huid en comfortabel, door de voorsluiting is de beha gemakkelijk aan- en uit te trekken.

Meer informatie:

Anita Nederland  
Tel. +31 (0)294 414446  
[www.anita.nl](http://www.anita.nl)



◀ De nieuwe Lupina-serie van Rosa Faia in champagne-kleur



LINGADORE®

LINGERIE PRO ANTWERPEN STAND D202/E202  
BODYFASHION TRADEFAIR ALMERE SHOWROOM C2.05



wolford.com



WOLFORD OFFERS A HIGH QUALITY RANGE OF LUXURY TIGHTS AND LINGERIE.  
The unique Wolford products are soft to the skin and comfortable to wear.  
Visit our showroom and discover The Unforgettable Touch of Wolford.  
For more information: 0031/20 664 18 40